

---

# Katalog produktów

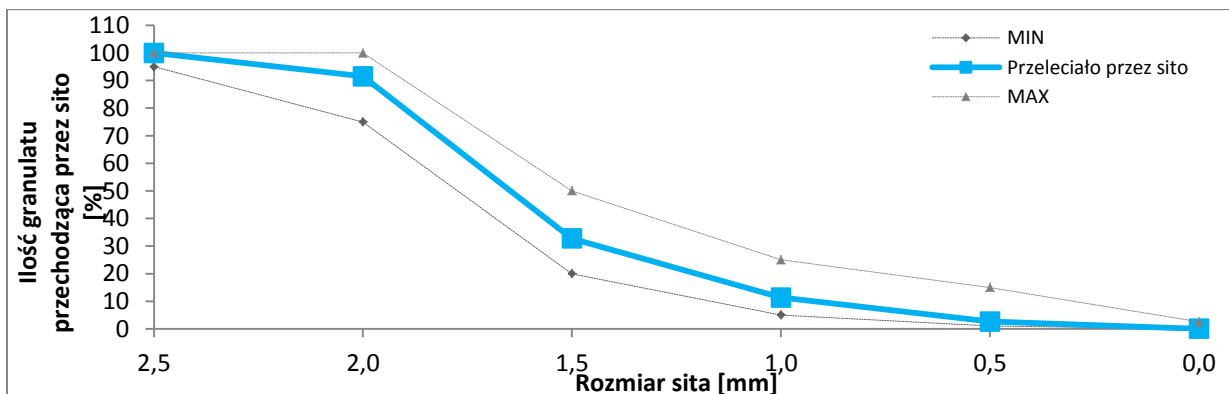
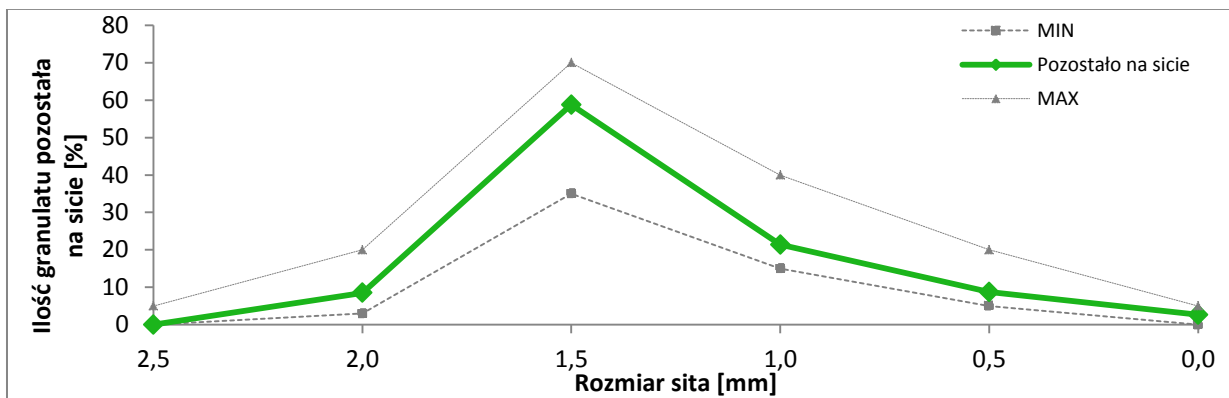
---

Recykl 2016

## OFERTA FIRMY

*Jesteśmy firmą świadczącą profesjonalne usługi z zakresu odzysku i recyklingu zużytych opon. Proponujemy Państwu sprzedaż granulatu gumowego wytworzonego przy pomocy nowoczesnych i sprawdzonych rozwiązań, bezpiecznych dla otaczającego nas środowiska. Jesteśmy dynamicznym i doświadczonym zespołem specjalistów, dlatego nasza oferta oparta jest na kompleksowej obsłudze. Naszym priorytetem jest, aby w sposób profesjonalny pomóc Państwu skupić się nad rozwojem własnego biznesu.*

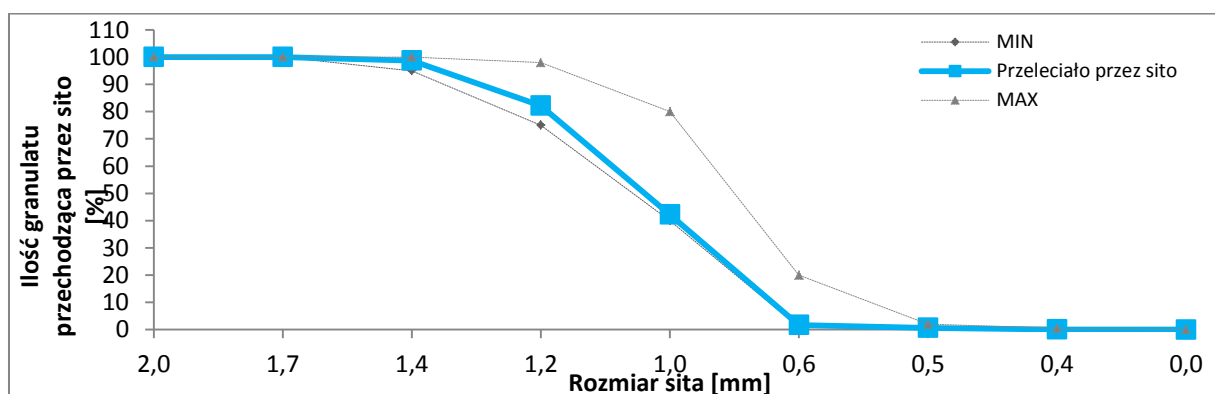
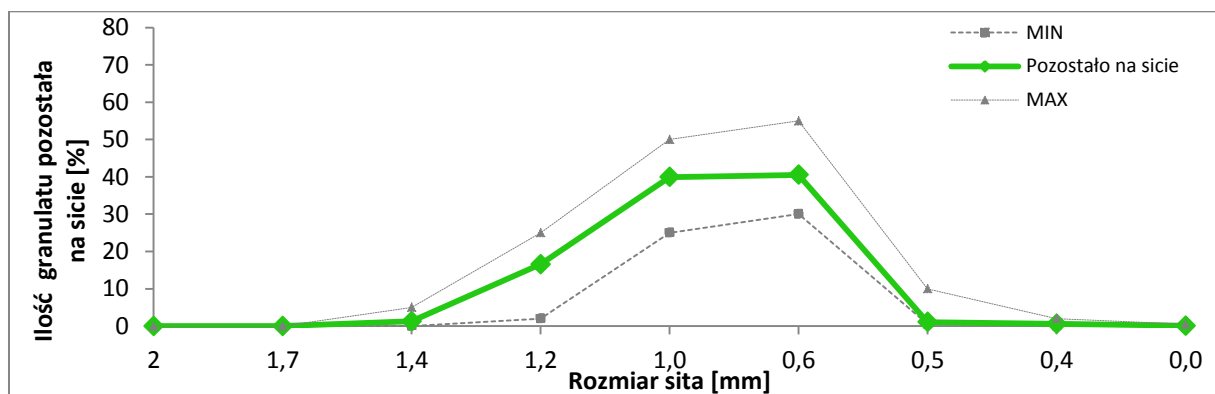
Dane produktu*									
Nazwa produktu					Frakcja				
Granulat gumowy SBR					0-2,5 mm				
Rozmiar sit [mm]	Pozostało na sicie		Dopuszczalne odchylenie		Przeleciało przez sito		Dopuszczalne odchylenie		
	[g]	[%]	min [%]	max [%]	[g]	[%]	min [%]	max [%]	
2,5	0,0	0,0	0,0	5,0	151,5	100,0	95,0	100,0	
2,0	12,9	8,5	3,0	20,0	138,6	91,5	75,0	100,0	
1,5	89,0	58,7	35,0	70,0	49,6	32,7	20,0	50,0	
1,0	32,4	21,4	15,0	40,0	17,2	11,4	5,0	25,0	
0,5	13,2	8,7	5,0	20,0	4,0	2,7	1,0	15,0	
0,0	4,0	2,7	0,0	5,0	0,0	0,0	0,0	2,5	
Masa próbki	151,5								



\*Warunki przeprowadzenia analizy sitowej: Przesiewacz laboratoryjny AS 200;  $M_{\text{próbki}} \sim 150\text{g}$ ;  $t_{\text{przesiewu}} = 10\text{min}$ ;  $T_{\text{przesiewu}} = 20^{\circ}\text{C}$ ;  $\rho_{\text{granulatu}} \sim 450\text{ kg/m}^3$ ; Granulat zgodny z Normą Zakładową

RECYKL Organizacja Odzysku S. A.

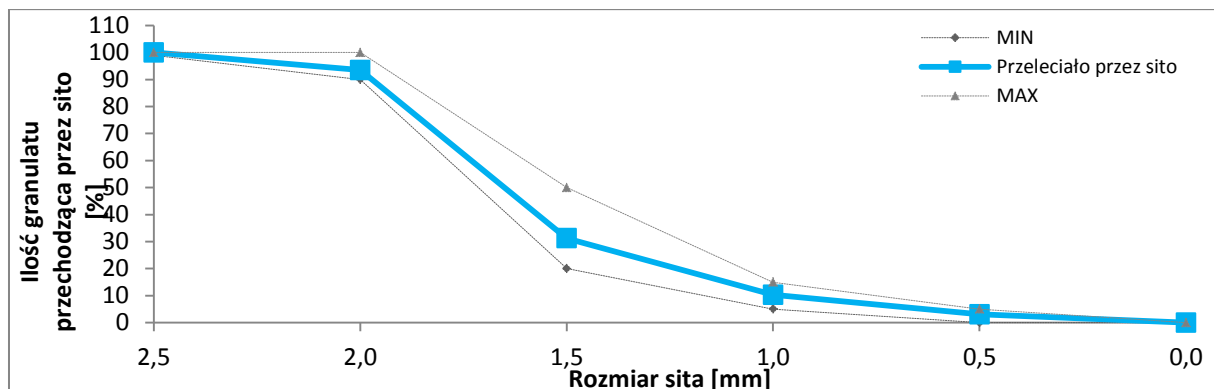
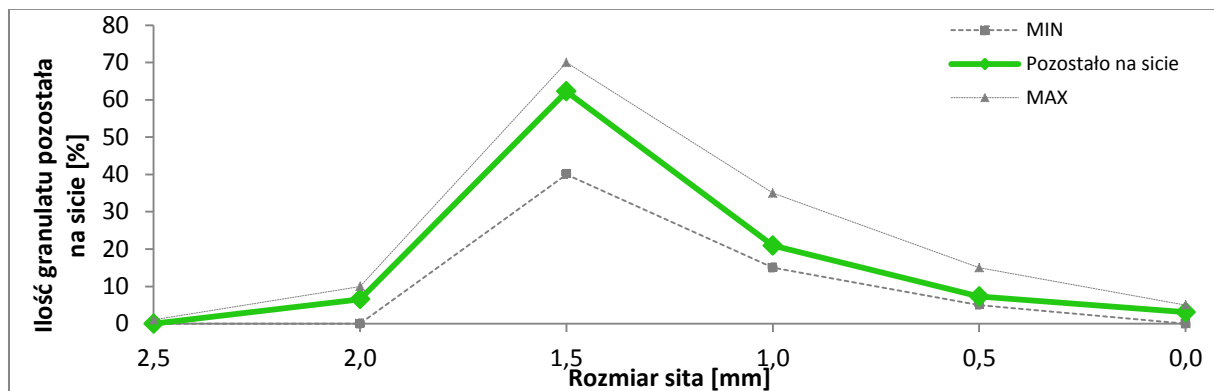
Dane produktu*								
Nazwa produktu					Fracja			
Granulat gumowy SBR					0,3-1,5 mm			
Rozmiar sit	Pozostało na sicie		Dopuszczalne odchylenie		Przeleciało przez sito		Dopuszczalne odchylenie	
	[mm]	[g]	[%]	min [%]	max [%]	[g]	[%]	min [%]
2	0,00	0,0	0,0	0,0	152,20	100,0	100,0	100,0
1,7	0,00	0,0	0,0	0,0	152,20	100,0	100,0	100,0
1,4	1,90	1,2	0,0	5,0	150,30	98,8	95,0	100,0
1,2	25,20	16,6	2,0	25,0	125,10	82,2	75,0	98,0
1,0	60,80	39,9	25,0	50,0	64,30	42,2	40,0	80,0
0,6	61,70	40,5	30,0	55,0	2,60	1,7	1,0	20,0
0,5	1,60	1,1	0,5	10,0	1,00	0,7	0,0	2,0
0,4	0,90	0,6	0,0	2,0	0,10	0,1	0,0	0,5
0,0	0,10	0,1	0,0	0,5	0,00	0,0	0,0	0,0
<b>Masa próbki</b>	152,2							



\*Warunki przeprowadzenia analizy: Przesiewacz laboratoryjny AS 200;  $M_{\text{próbki}} \sim 150\text{g}$ ;  $t_{\text{przesiewu}} = 10\text{min}$ ;  $T_{\text{przesiewu}} = 20^\circ\text{C}$ ;  $\rho_{\text{granulatu}} \sim 450\text{ kg/m}^3$ ; Granulat zgodny z Normą Zakładową

RECYKL Organizacja Odzysku S. A.

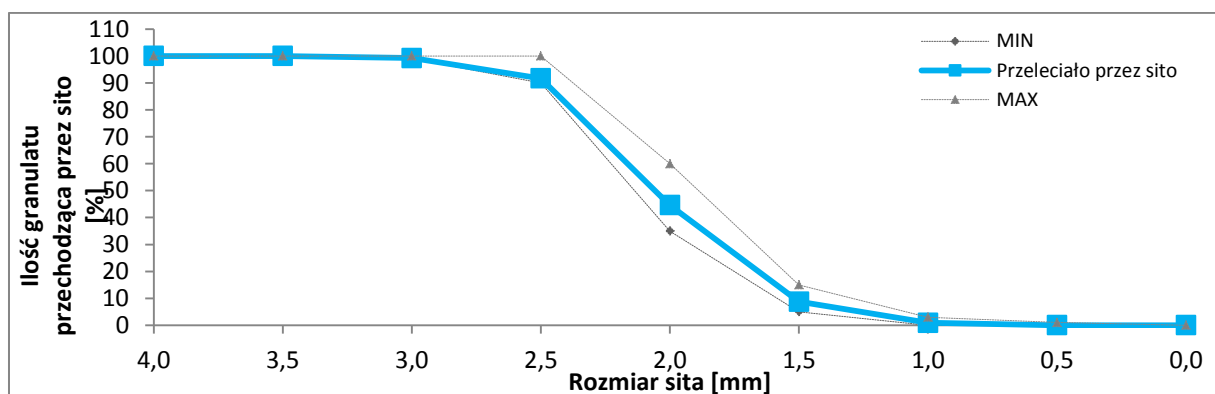
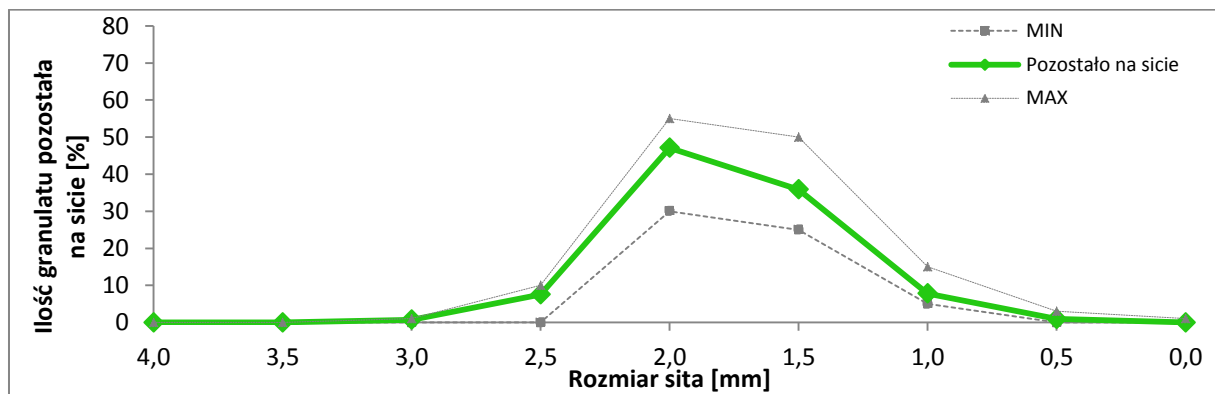
Dane produktu*									
Nazwa produktu					Frakcja				
Granulat gumowy SBR					0,5-2 mm				
Rozmiar sit	Pozostało na sicie		Dopuszczalne odchylenie		Przeleciało przez sito		Dopuszczalne odchylenie		
	[mm]	[g]	[%]	min [%]	max [%]	[g]	[%]	min [%]	
2,5	0,0	0,0	0,0	0,0	1,0	150,2	100,0	99,0	100,0
2,0	9,8	6,5	0,0	0,0	10,0	140,4	93,5	90,0	100,0
1,5	93,5	62,3	40,0	40,0	70,0	46,9	31,2	20,0	50,0
1,0	31,4	20,9	15,0	15,0	35,0	15,5	10,3	5,0	15,0
0,5	10,9	7,3	5,0	5,0	15,0	4,6	3,1	0,0	5,0
0,0	4,6	3,1	0,0	0,0	5,0	0,0	0,0	0,0	0,0
Masa próbki	150,2								



\*Warunki przeprowadzenia analizy sitowej: Przesiewacz laboratoryjny AS 200;  $M_{\text{próbki}} \sim 150\text{g}$ ;  $t_{\text{przesiewu}} = 10\text{min}$ ;  $T_{\text{przesiewu}} = 20^\circ\text{C}$ ;  $\rho_{\text{granulatu}} \sim 450\text{ kg/m}^3$ ; Granulat zgodny z Normą Zakładową

RECYKL Organizacja Odzysku S. A.

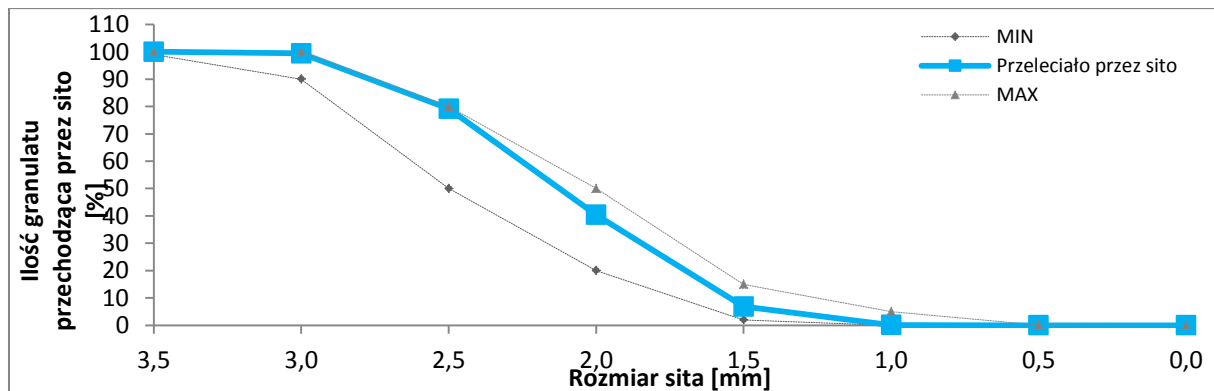
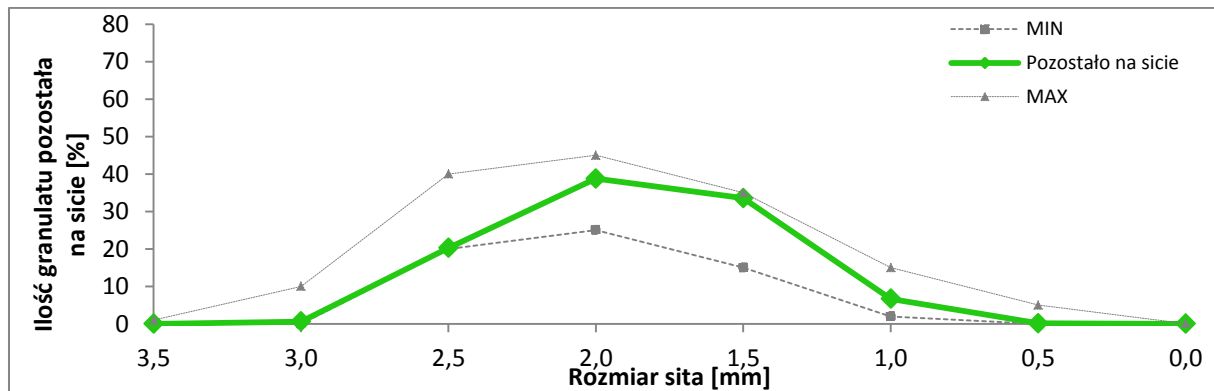
Dane produktu*								
Nazwa produktu					Fracja			
Granulat gumowy SBR					0,5-2,5 mm			
Rozmiar sit	Pozostało na sicie		Odchylenie dopuszczalne		Przeleciało przez sito		Odchylenie dopuszczalne	
	[mm]	[g]	[%]	min [%]	max [%]	[g]	[%]	min [%]
4,0	0,0	0,0	0,0	0,0	151,1	100,0	100,0	100,0
3,5	0,0	0,0	0,0	0,0	151,1	100,0	100,0	100,0
3,0	1,1	0,7	0,0	1,0	150,0	99,3	99,0	100,0
2,5	11,4	7,5	0,0	10,0	138,6	91,8	90,0	100,0
2,0	71,2	47,1	30,0	55,0	67,4	44,6	35,0	60,0
1,5	54,2	35,9	25,0	50,0	13,2	8,8	5,0	15,0
1,0	11,8	7,8	5,0	15,0	1,4	0,9	0,0	3,0
0,5	1,4	0,9	0,0	3,0	0,0	0,0	0,0	1,0
0,0	0,0	0,0	0,0	1,0	0,0	0,0	0,0	0,0
Masa próbki	151,1							



\*Warunki przeprowadzenia analizy sitowej: Przesiewacz laboratoryjny AS 200;  $M_{\text{próbki}} \sim 150\text{g}$ ;  $t_{\text{przesiewu}} = 10\text{min}$ ;  $T_{\text{przesiewu}} = 20^\circ\text{C}$ ;  $\rho_{\text{granulatu}} \sim 450\text{ kg/m}^3$ ; Granulat zgodny z Normą Zakładową

RECYKL Organizacja Odzysku S. A.

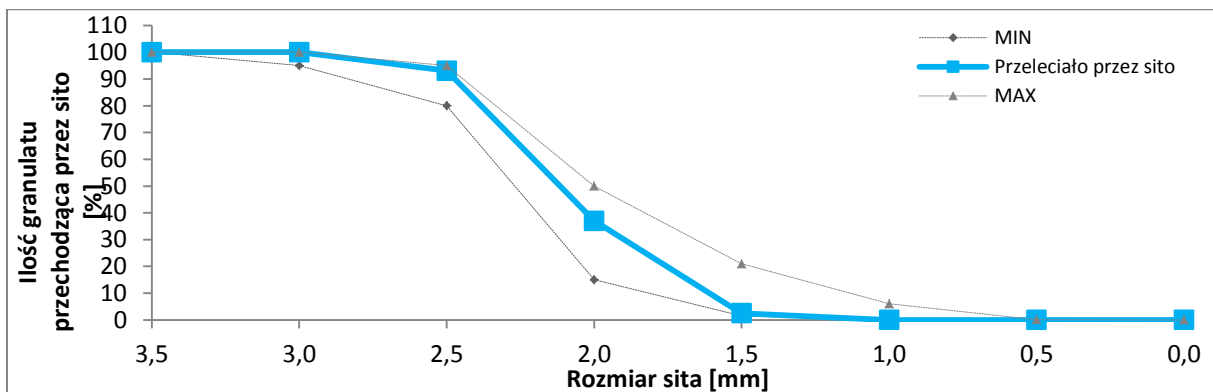
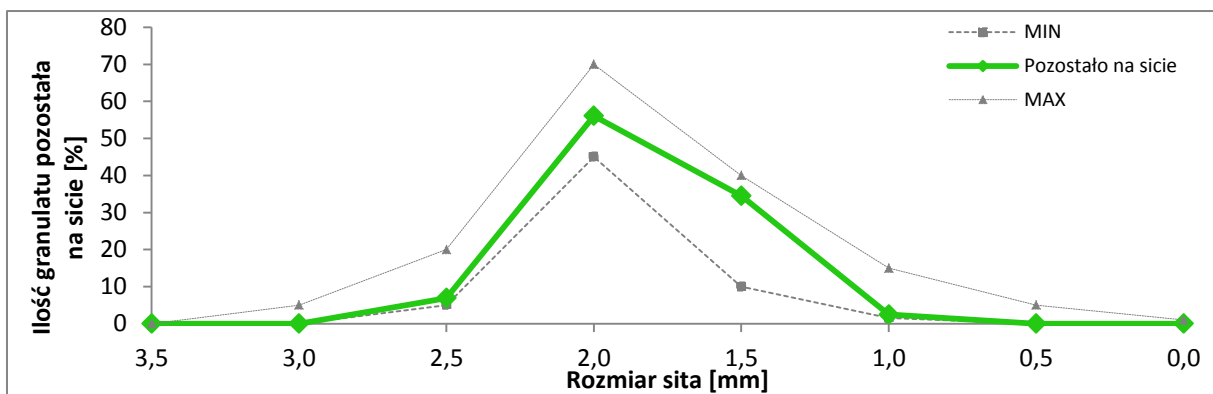
Dane produktu*								
Nazwa produktu					Frakcja			
Granulat gumowy SBR					1-3 mm			
Rozmiar sit	Pozostało na sicie		Dopuszczalne odchylenie		Przeleciało przez sito		Dopuszczalne odchylenie	
[mm]	[g]	[%]	min [%]	max [%]	[g]	[%]	min [%]	max [%]
3,5	0,0	0,0	0,0	1,0	149,6	100,0	99,0	100,0
3,0	0,9	0,6	0,0	10,0	148,6	99,4	90,0	100,0
2,5	30,3	20,2	20,0	40,0	118,4	79,1	50,0	80,0
2,0	58,0	38,8	25,0	45,0	60,4	40,4	20,0	50,0
1,5	50,2	33,5	15,0	35,0	10,2	6,8	2,0	15,0
1,0	10,0	6,7	2,0	15,0	0,2	0,1	0,0	5,0
0,5	0,2	0,1	0,0	5,0	0,0	0,0	0,0	0,1
0,0	0,0	0,0	0,0	0,1	0,0	0,0	0,0	0,0
<b>Masa próbki</b>	149,6							



\*Warunki przeprowadzenia analizy sitowej: Przesiewacz laboratoryjny AS 200;  $M_{\text{próbki}} \sim 150g$ ;  $t_{\text{przesiewu}} = 10min$ ;  $T_{\text{przesiewu}} = 20^{\circ}C$ ;  $\rho_{\text{granulatu}} \sim 450 kg/m^3$ ; Granulat zgodny z Normą Zakładową

RECYKL Organizacja Odzysku S. A.

Dane produktu*								
Nazwa produktu					Frakcja			
Granulat gumowy SBR					1,6-3,2 mm			
Rozmiar sit	Pozostało na sicie		Odchylenie dopuszczalne		Przeleciało przez sito		Odchylenie dopuszczalne	
	[mm]	[g]	[%]	min [%]	max [%]	[g]	[%]	min [%]
3,5	0,0	0,0	0,0	0,0	150,0	100,0	100,0	100,0
3,0	0,0	0,0	0,0	5,0	150,0	100,0	95,0	100,0
2,5	10,4	6,9	5,0	20,0	139,6	93,1	80,0	95,0
2,0	84,1	56,1	45,0	70,0	55,5	37,0	15,0	50,0
1,5	51,8	34,5	10,0	40,0	3,7	2,5	1,5	21,0
1,0	3,7	2,5	1,5	15,0	0,0	0,0	0,0	6,0
0,5	0,0	0,0	0,0	5,0	0,0	0,0	0,0	1,0
0,0	0,0	0,0	0,0	1,0	0,0	0,0	0,0	0,0
<b>Masa próbki</b>	150,0							

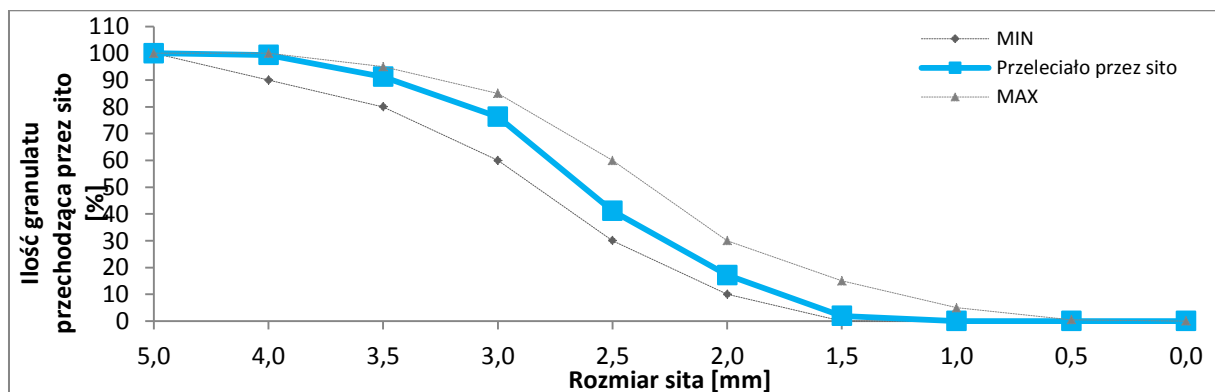
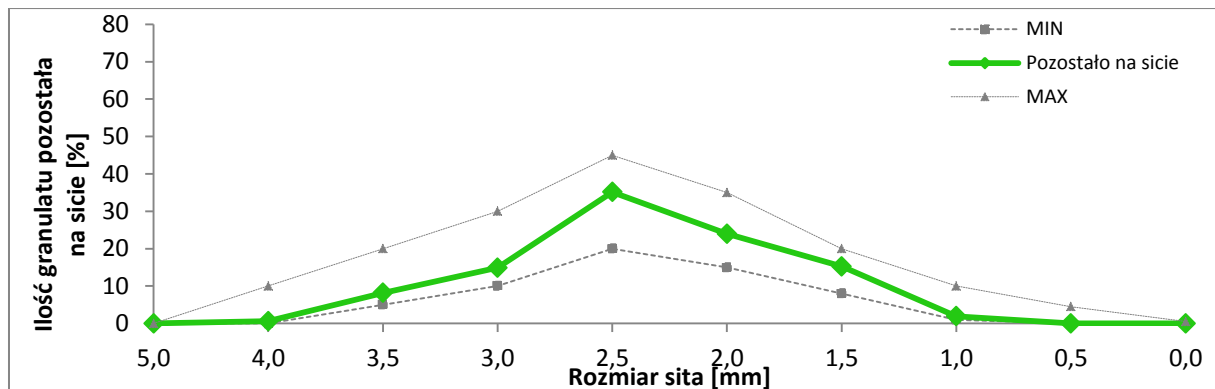


\*Warunki przeprowadzenia analizy sitowej: Przesiewacz laboratoryjny AS 200;  $M_{\text{próbki}} \sim 150\text{g}$ ;  $t_{\text{przesiewu}} = 10\text{min}$ ;  $T_{\text{przesiewu}} = 20^\circ\text{C}$ ;  $\rho_{\text{granulatu}} \sim 450\text{ kg/m}^3$ ; Granulat zgodny z Normą Zakładową

RECYKL Organizacja Odzysku S. A.



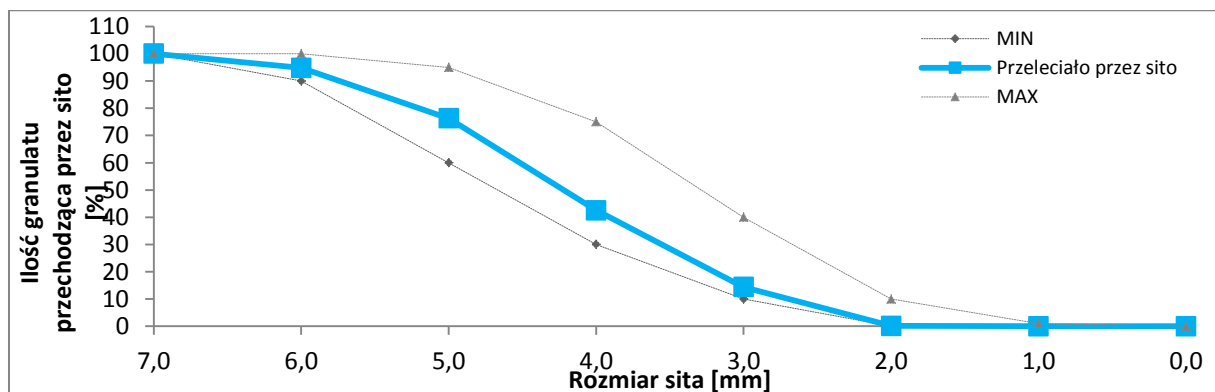
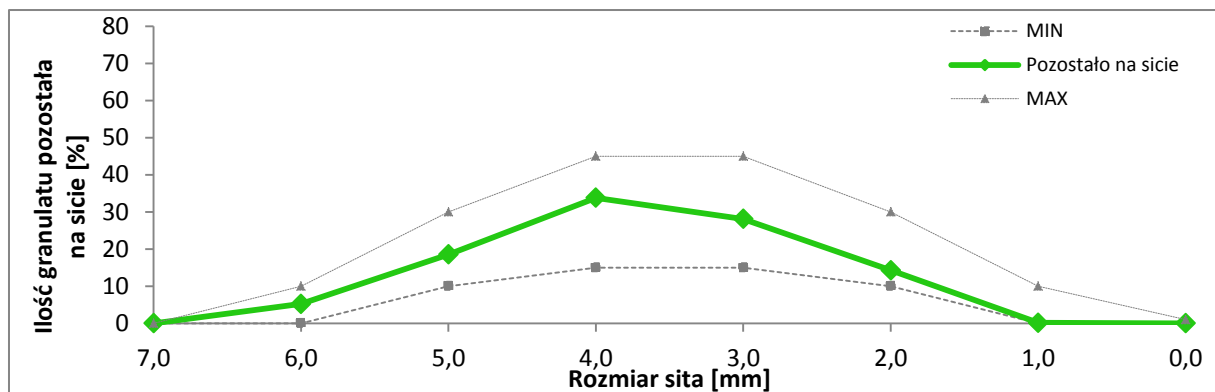
Dane produktu*								
Nazwa produktu					Fracja			
Granulat gumowy SBR					1-4 mm			
Rozmiar sit	Pozostało na sicie		Odchylenie dopuszczalne		Przeleciało przez sito		Odchylenie dopuszczalne	
[mm]	[g]	[%]	min [%]	max [%]	[g]	[%]	min [%]	max [%]
5,0	0,0	0,0	0,0	0,0	150,2	100,0	100,0	100,0
4,0	0,9	0,6	0,0	10,0	149,3	99,4	90,0	100,0
3,5	12,3	8,2	5,0	20,0	137,0	91,2	80,0	95,0
3,0	22,4	14,9	10,0	30,0	114,6	76,3	60,0	85,0
2,5	52,8	35,2	20,0	45,0	61,8	41,1	30,0	60,0
2,0	36,0	24,0	15,0	35,0	25,8	17,2	10,0	30,0
1,5	22,9	15,2	8,0	20,0	2,9	1,9	0,0	15,0
1,0	2,9	1,9	1,0	10,0	0,0	0,0	0,0	5,0
0,5	0,0	0,0	0,0	4,5	0,0	0,0	0,0	0,5
0,0	0,0	0,0	0,0	0,5	0,0	0,0	0,0	0,0
Masa próbki	150,2							



\*Warunki przeprowadzenia analizy sitowej: Przesiewacz laboratoryjny AS 200;  $M_{próbk}$ ~150g;  $t_{przesiewu}$ =10min;  $T_{przesiewu}$ =20°C;  $\rho_{granulatu}$ ~450 kg/m<sup>3</sup>; Granulat zgodny z Normą Zakładową

RECYKL Organizacja Odzysku S. A.

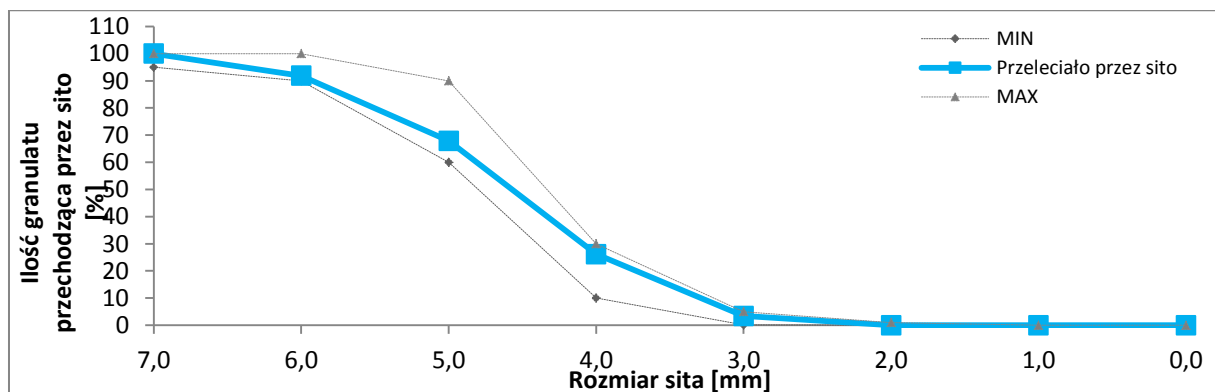
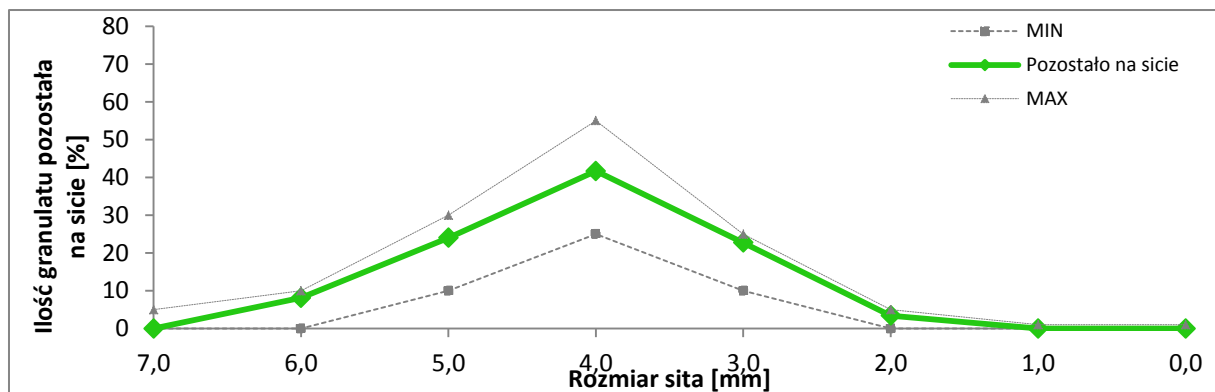
Dane produktu*								
Nazwa produktu					Fracja			
Granulat gumowy SBR					2-6 mm			
Rozmiar sit	Pozostało na sicie		Dopuszczalne odchylenie		Przeleciało przez sito		Dopuszczalne odchylenie	
	[mm]	[g]	[%]	min [%]	max [%]	[g]	[%]	min [%]
7,0	0,0	0,0	0,0	0,0	150,1	100,0	100,0	100,0
6,0	7,8	5,2	0,0	10,0	142,3	94,8	90,0	100,0
5,0	27,8	18,5	10,0	30,0	114,5	76,3	60,0	95,0
4,0	50,7	33,8	15,0	45,0	63,8	42,5	30,0	75,0
3,0	42,2	28,1	15,0	45,0	21,6	14,4	10,0	40,0
2,0	21,4	14,3	10,0	30,0	0,2	0,1	0,0	10,0
1,0	0,2	0,1	0,0	10,0	0,0	0,0	0,0	1,0
0,0	0,0	0,0	0,0	1,0	0,0	0,0	0,0	0,0
<b>Masa próbki</b>	<b>150,1</b>							



\*Warunki przeprowadzenia analizy sitowej: Przesiewacz laboratoryjny AS 200;  $M_{próbk}$ ~150g;  $t_{przesiewu}$ =10min;  $T_{przesiewu}$ =20°C;  $\rho_{granulatu}$ ~450 kg/m<sup>3</sup>; Granulat zgodny z Normą Zakładową

RECYKL Organizacja Odzysku S. A.

Dane produktu*								
Nazwa produktu					Frakcja			
Granulat gumowy SBR					4-7 mm			
Rozmiar sit	Pozostało na sicie		Dopuszczalne odchylenie		Przeleciało przez sito		Dopuszczalne odchylenie	
	[mm]	[g]	[%]	min [%]	max [%]	[g]	[%]	min [%]
7,0	0,0	0,0	0,0	5,0	149,0	100,0	95,0	100,0
6,0	12,1	8,1	0,0	10,0	136,9	91,9	90,0	100,0
5,0	35,8	24,0	10,0	30,0	101,1	67,9	60,0	90,0
4,0	62,1	41,7	25,0	55,0	39,0	26,2	10,0	30,0
3,0	33,9	22,8	10,0	25,0	5,1	3,4	0,1	5,0
2,0	5,1	3,4	0,0	5,0	0,0	0,0	0,0	1,0
1,0	0,0	0,0	0,0	1,0	0,0	0,0	0,0	0,0
0,0	0,0	0,0	0,0	0,0	0,0	0,0	0,0	0,0
<b>Masa próbki</b>	149,0							



\*Warunki przeprowadzenia analizy sitowej: Przesiewacz laboratoryjny AS 200;  $M_{\text{próbki}} \sim 150\text{g}$ ;  $t_{\text{przesiewu}} = 10\text{min}$ ;  $T_{\text{przesiewu}} = 20^\circ\text{C}$ ;  $\rho_{\text{granulatu}} \sim 450\text{ kg/m}^3$ ; Granulat zgodny z Normą Zakładową

RECYKL Organizacja Odzysku S. A.

*Powyższa oferta nie stanowi całego zakresu naszych usług. Proponujemy szerokie spektrum możliwości, zgodnych z Państwa indywidualnymi potrzebami. Miło nam będzie odpowiedzieć na wszelkie pytania.*

*Zapraszamy do współpracy.*

