

Katalog produktów

Recykl O.O. S.A. 2019

OFERTA GRANULATÓW GREEN GRAN

Jesteśmy firmą świadczącą profesjonalne usługi z zakresu odzysku i recyklingu zużytych opon. Proponujemy Państwu sprzedaż granulatu gumowego Green Gran wytworzonego przy pomocy nowoczesnych i sprawdzonych rozwiązań, bezpiecznych dla otaczającego nas środowiska. Jesteśmy dynamicznym i doświadczonym zespołem specjalistów, dlatego nasza oferta oparta jest na kompleksowej obsłudze.

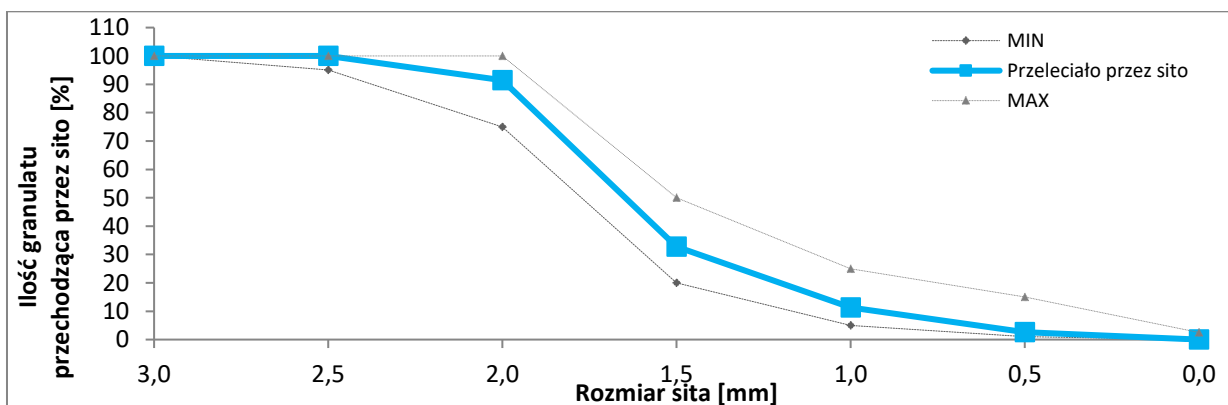
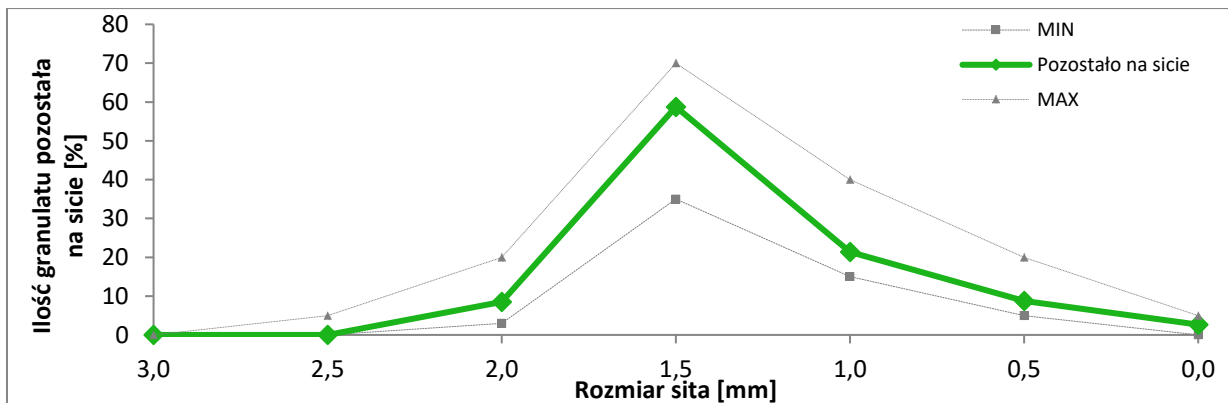
Nasze doświadczenie w tej dziedzinie sięga roku 2001, kiedy to produkcję granulatu Green Gran z opon samochodowych rozpoczął nasz zakład ABC Recykling w Krośnie Odrzańskim.

Stosujemy metodę mechanicznego rozdrabniania na zimno. Doskonałe odpylenie sprawia, że praca przy naszych granulatach nie jest uciążliwa dla firm wykonawczych, a mocno rozwinięta powierzchnia gumy wspomaga przyleganie kleju, a tym samym budowanie wytrzymałych powierzchni sportowych oraz innych produktów gumowych. Granulat Green Gran z opon samochodowych jest najbardziej rozpowszechnionym i dostępnym granulem gumowym na rynku. Gwarantuje powtarzalność i jednorodność składu chemicznego, co nie jest obojętne dla producentów wyrobów gotowych.

Nasze produkty posiadają atest higieniczny oraz rekomendację ITB oraz certyfikat Laboratorium Sportowego ISA SPORT.

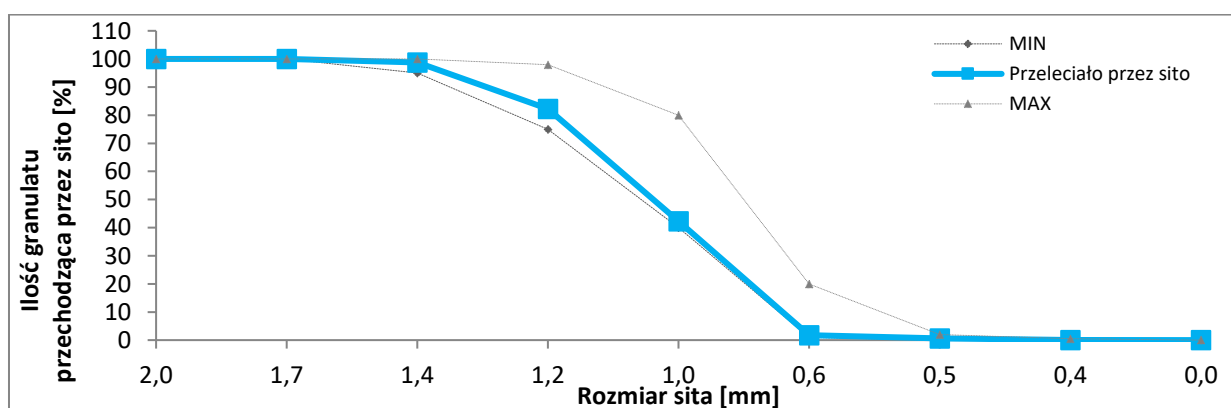
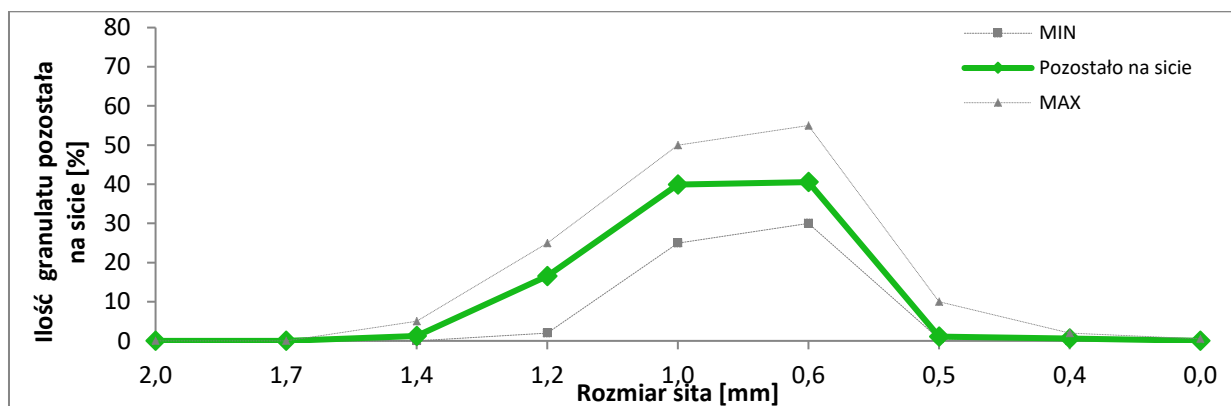
Jesteśmy przekonani, że załączone analizy sitowe pomogą Państwu podjąć decyzję w doborze odpowiedniego granulatu.

Dane produktu*								
Nazwa produktu					Frakcja			
Granulat Green Gran					0-2,5 mm			
Rozmiar sit	Pozostało na sicie		Dopuszczalne odchylenie		Przeleciało przez sito		Dopuszczalne odchylenie	
[mm]	[g]	[%]	min [%]	max [%]	[g]	[%]	min [%]	max [%]
3,0	0,0	0,0	0,0	0,0	151,5	100,0	100,0	100,0
2,5	0,0	0,0	0,0	5,0	151,5	100,0	95,0	100,0
2,0	12,9	8,5	3,0	20,0	138,6	91,5	75,0	100,0
1,5	89,0	58,7	35,0	70,0	49,6	32,7	20,0	50,0
1,0	32,4	21,4	15,0	40,0	17,2	11,4	5,0	25,0
0,5	13,2	8,7	5,0	20,0	4,0	2,6	1,0	15,0
0,0	4,0	2,6	0,0	5,0	0,0	0,0	0,0	2,5
Masa próbki	151,5							



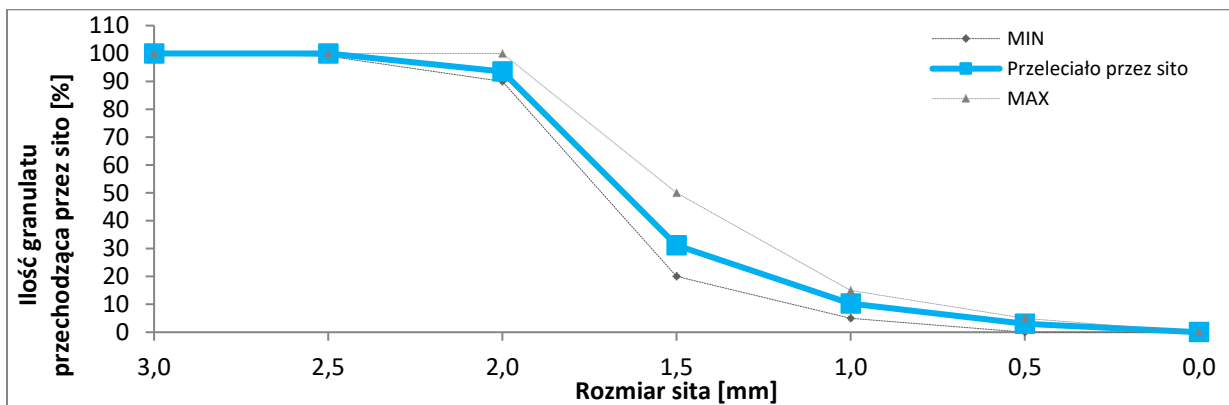
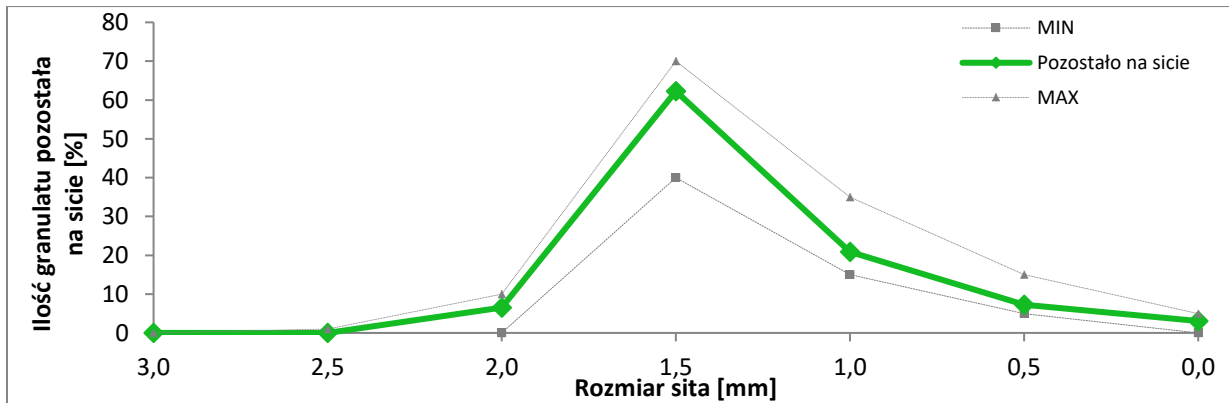
* Warunki przeprowadzenia analizy sitowej: Przesiewacz laboratoryjny AS 200; sita plecione, otwory kwadratowe; $M_{próbk}$ ~150g; $t_{przesiewu}$ ~10min; $T_{przesiewu}$ ~20°C; Ciężar usypowy ~450 kg/m³; Kolor czarny
Granulat zgodny z Normą Zakładową

Dane produktu*								
Nazwa produktu					Frakcja			
Granulat Green Gran					0,3-1,5 mm			
Rozmiar sit [mm]	Pozostało na sicie		Dopuszczalne odchylenie		Przeleciało przez sito		Dopuszczalne odchylenie	
	[g]	[%]	min [%]	max [%]	[g]	[%]	min [%]	max [%]
2,0	0,0	0,0	0,0	0,0	152,2	100,0	100,0	100,0
1,7	0,0	0,0	0,0	0,0	152,2	100,0	100,0	100,0
1,4	1,9	1,2	0,0	5,0	150,3	98,8	95,0	100,0
1,2	25,2	16,6	2,0	25,0	125,1	82,2	75,0	98,0
1,0	60,8	39,9	25,0	50,0	64,3	42,2	40,0	80,0
0,6	61,7	40,5	30,0	55,0	2,6	1,7	1,0	20,0
0,5	1,6	1,1	0,5	10,0	1,0	0,7	0,0	2,0
0,4	0,9	0,6	0,0	2,0	0,1	0,1	0,0	0,5
0,0	0,1	0,1	0,0	0,5	0,0	0,0	0,0	0,0
Masa próbki	152,2							



* Warunki przeprowadzenia analizy sitowej: Przesiewacz laboratoryjny AS 200; sita plecione, otwory kwadratowe; $M_{\text{próbki}} \sim 150\text{g}$; $t_{\text{przesiewu}} \sim 10\text{min}$; $T_{\text{przesiewu}} \sim 20^{\circ}\text{C}$; Ciężar usypowy $\sim 450\text{ kg/m}^3$; Kolor czarny
Granulat zgodny z Normą Zakładową

Dane produktu*								
Nazwa produktu					Fracja			
Granulat Green Gran					0,5-2 mm			
Rozmiar sit	Pozostało na sicie		Dopuszczalne odchylenie		Przeleciało przez sito		Dopuszczalne odchylenie	
[mm]	[g]	[%]	min [%]	max [%]	[g]	[%]	min [%]	max [%]
3,0	0,00	0,0	0,0	0,0	150,20	100,0	100,0	100,0
2,5	0,00	0,0	0,0	1,0	150,20	100,0	99,0	100,0
2,0	9,80	6,5	0,0	10,0	140,40	93,5	90,0	100,0
1,5	93,50	62,3	40,0	70,0	46,90	31,2	20,0	50,0
1,0	31,40	20,9	15,0	35,0	15,50	10,3	5,0	15,0
0,5	10,90	7,3	5,0	15,0	4,60	3,1	0,0	5,0
0,0	4,60	3,1	0,0	5,0	0,00	0,0	0,0	0,0
Masa próbki	150,2							



* Warunki przeprowadzenia analizy sitowej: Przesiewacz laboratoryjny AS 200; sita plecione, otwory kwadratowe; $M_{\text{próbki}} \sim 150\text{g}$; $t_{\text{przesiewu}} \sim 10\text{min}$; $T_{\text{przesiewu}} \sim 20^{\circ}\text{C}$; Ciężar usypowy $\sim 450\text{ kg/m}^3$; Kolor czarny
Granulat zgodny z Normą Zakładową

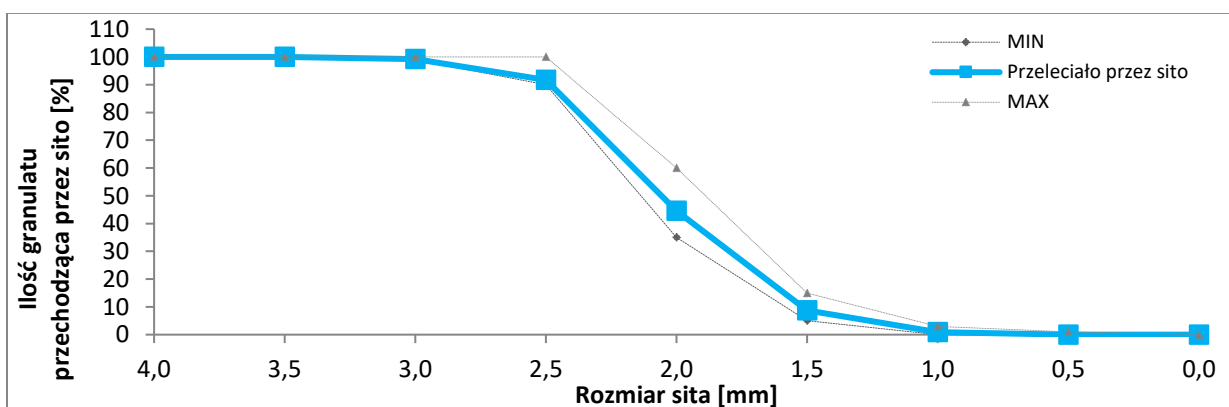
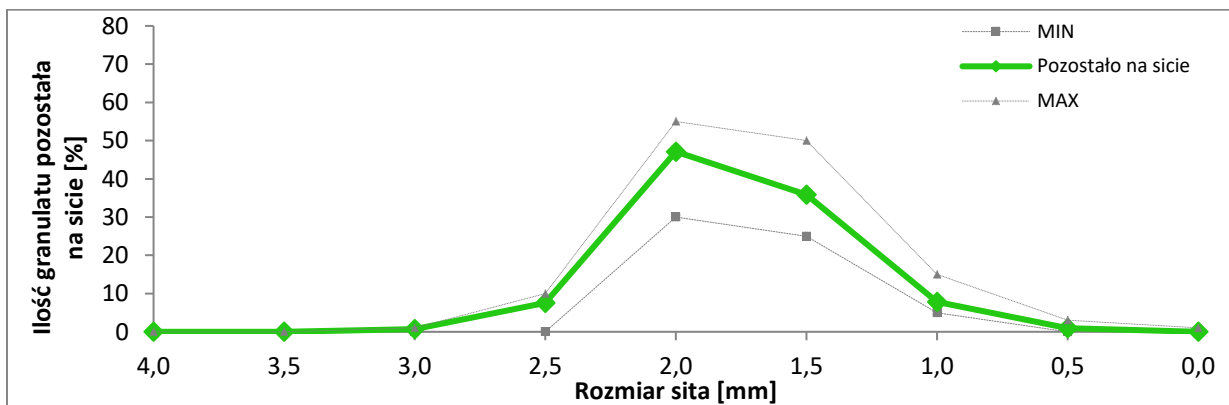
RECYKL Organizacja Odzysku S. A.

prezes zarządu: Maciej Jasiewicz
NIP 7772791258, REGON 634609612
Raiffeisen Bank Polska S.A.
PLN 41 1750 1136 0000 0000 0652 4222
EUR 94 1750 1136 0000 0000 0652 4238

kapitał zakładowy: 4.760.000 PLN w całości wpłacony
KRS 0000220050
Sąd Rejonowy w Poznaniu
Nowe Miasto i Wildy w Poznaniu
IX Wydział Gospodarczy



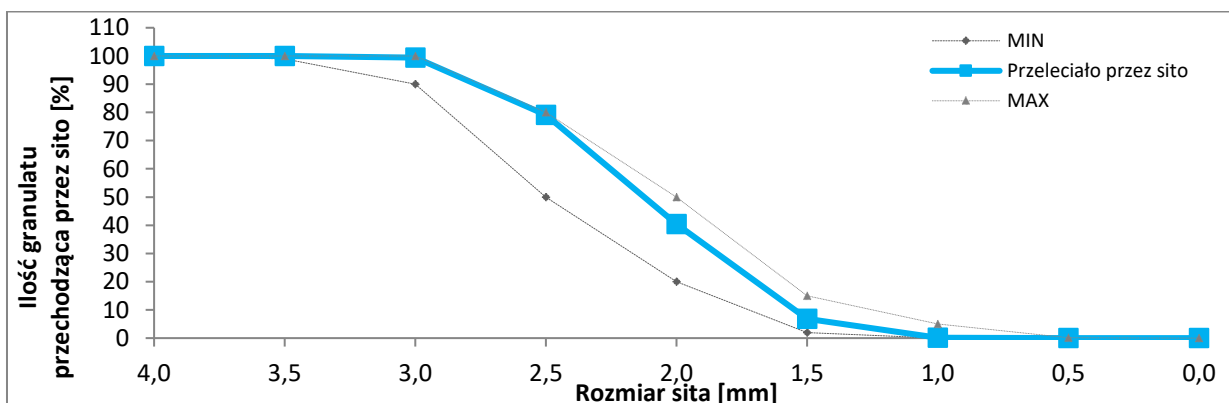
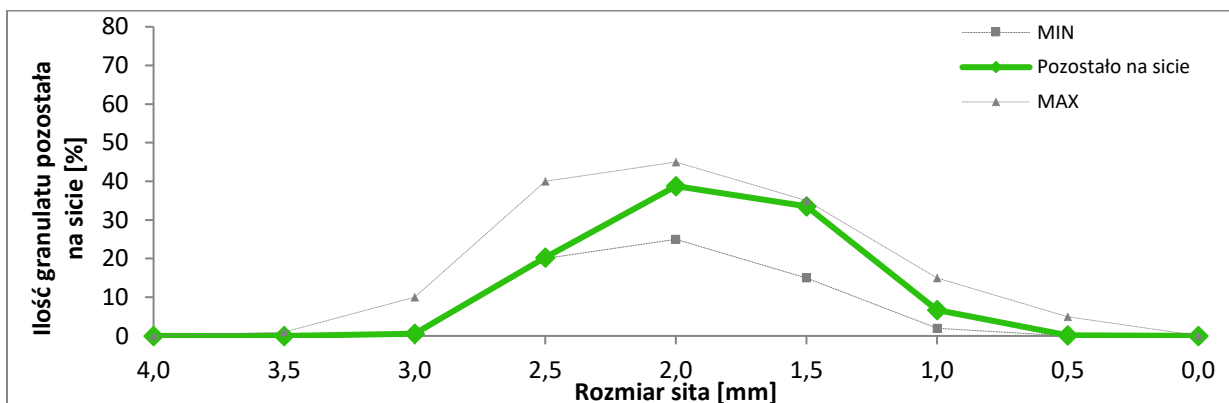
Dane produktu*								
Nazwa produktu					Fracja			
Granulat Green Gran					0,5-2,5 mm			
Rozmiar sit	Pozostało na sicie		Odchylenie dopuszczalne		Przeleciało przez sito		Odchylenie dopuszczalne	
	[mm]	[g]	[%]	min [%]	max [%]	[g]	[%]	min [%]
4,0	0,0	0,0	0,0	0,0	151,1	100,0	100,0	100,0
3,5	0,0	0,0	0,0	0,0	151,1	100,0	100,0	100,0
3,0	1,1	0,7	0,0	1,0	150,0	99,3	99,0	100,0
2,5	11,4	7,5	0,0	10,0	138,6	91,8	90,0	100,0
2,0	71,2	47,1	30,0	55,0	67,4	44,6	35,0	60,0
1,5	54,2	35,9	25,0	50,0	13,2	8,8	5,0	15,0
1,0	11,8	7,8	5,0	15,0	1,4	0,9	0,0	3,0
0,5	1,4	0,9	0,0	3,0	0,0	0,0	0,0	1,0
0,0	0,0	0,0	0,0	1,0	0,0	0,0	0,0	0,0
Masa próbeki	151,1							



* Warunki przeprowadzenia analizy sitowej: Przesiewacz laboratoryjny AS 200; sita plecione, otwory kwadratowe; $M_{próbkki} \sim 150g$; $t_{przesiewu} \sim 10min$; $T_{przesiewu} \sim 20^{\circ}C$; Ciężar usypowy $\sim 450 kg/m^3$; Kolor czarny
Granulat zgodny z Normą Zakładową

RECYKL Organizacja Odzysku S. A.

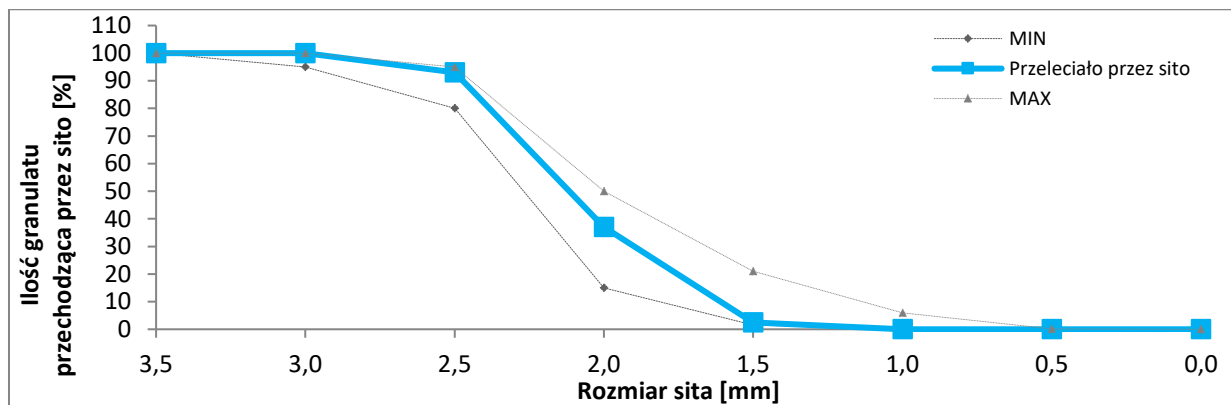
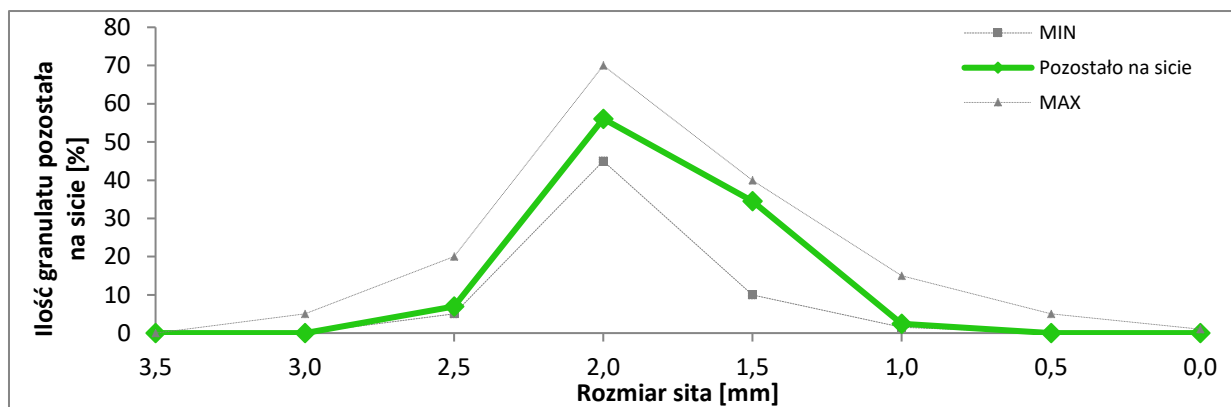
Dane produktu*								
Nazwa produktu					Frakcja			
Granulat Green Gran					1-3 mm			
Rozmiar sit [mm]	Pozostało na sicie		Dopuszczalne odchylenie		Przeleciało przez sito		Dopuszczalne odchylenie	
	[g]	[%]	min [%]	max [%]	[g]	[%]	min [%]	max [%]
4,0	0,0	0,0	0,0	0,0	149,6	100,0	100,0	100,0
3,5	0,0	0,0	0,0	1,0	149,6	100,0	99,0	100,0
3,0	0,9	0,6	0,0	10,0	148,7	99,4	90,0	100,0
2,5	30,3	20,3	20,0	40,0	118,4	79,1	50,0	80,0
2,0	58,0	38,8	25,0	45,0	60,4	40,4	20,0	50,0
1,5	50,2	33,6	15,0	35,0	10,2	6,8	2,0	15,0
1,0	10,0	6,7	2,0	15,0	0,2	0,1	0,0	5,0
0,5	0,2	0,1	0,0	5,0	0,0	0,0	0,0	0,1
0,0	0,0	0,0	0,0	0,1	0,0	0,0	0,0	0,0
Masa próbki	149,6							



* Warunki przeprowadzenia analizy sitowej: Przesiewacz laboratoryjny AS 200; sita plecione, otwory kwadratowe; $M_{\text{próbki}} \sim 150\text{g}$; $t_{\text{przesiewu}} \sim 10\text{min}$; $T_{\text{przesiewu}} \sim 20^{\circ}\text{C}$; Ciężar usypowy $\sim 450\text{ kg/m}^3$; Kolor czarny
Granulat zgodny z Normą Zakładową

RECYKL Organizacja Odzysku S. A.

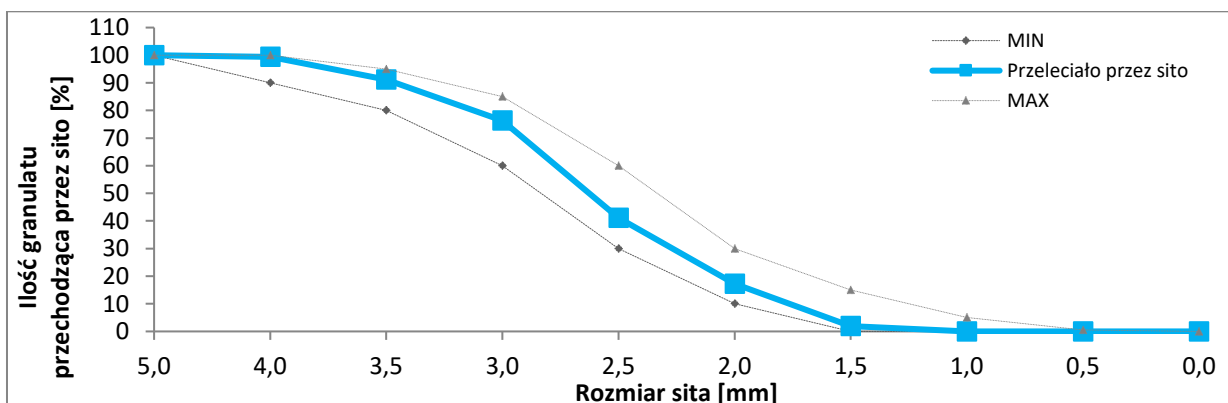
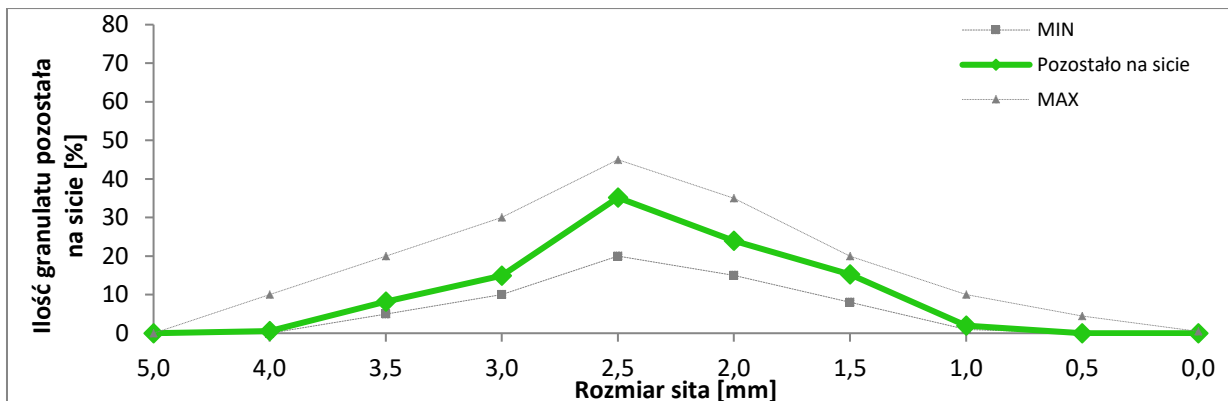
Dane produktu*								
Nazwa produktu					Frakcja			
Granulat Green Gran					1,6-3,2 mm			
Rozmiar sit	Pozostało na sicie		Odchylenie dopuszczalne		Przeleciało przez sito		Odchylenie dopuszczalne	
[mm]	[g]	[%]	min [%]	max [%]	[g]	[%]	min [%]	max [%]
3,5	0,0	0,0	0,0	0,0	150,0	100,0	100,0	100,0
3,0	0,0	0,0	0,0	5,0	150,0	100,0	95,0	100,0
2,5	10,4	6,9	5,0	20,0	139,6	93,1	80,0	95,0
2,0	84,1	56,1	45,0	70,0	55,5	37,0	15,0	50,0
1,5	51,8	34,5	10,0	40,0	3,7	2,5	1,5	21,0
1,0	3,7	2,5	1,5	15,0	0,0	0,0	0,0	6,0
0,5	0,0	0,0	0,0	5,0	0,0	0,0	0,0	1,0
0,0	0,0	0,0	0,0	1,0	0,0	0,0	0,0	0,0
Masa próbki	150,0							



* Warunki przeprowadzenia analizy sitowej: Przesiewacz laboratoryjny AS 200; sita plecione, otwory kwadratowe; $M_{\text{próbki}} \sim 150\text{g}$; $t_{\text{przesiewu}} \sim 10\text{min}$; $T_{\text{przesiewu}} \sim 20^{\circ}\text{C}$; Ciężar usypowy $\sim 450\text{ kg/m}^3$; Kolor czarny
Granulat zgodny z Normą Zakładową

RECYKL Organizacja Odzysku S. A.

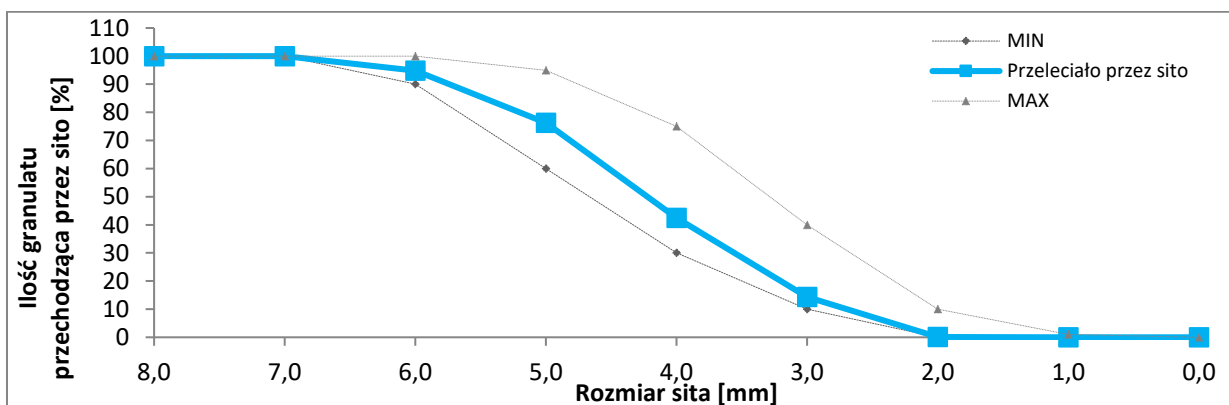
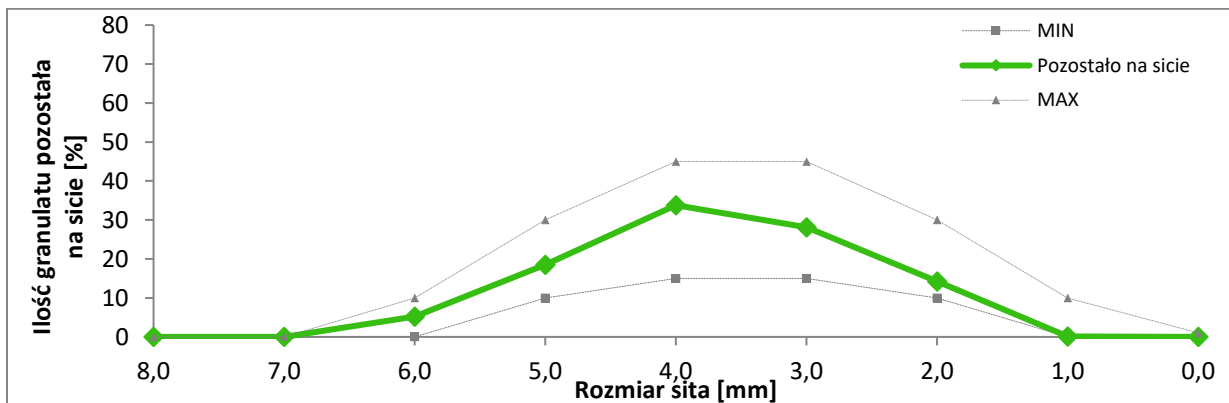
Dane produktu*								
Nazwa produktu					Fracja			
Granulat Green Gran					1-4 mm			
Rozmiar sit	Pozostało na sicie		Odchylenie dopuszczalne		Przeleciało przez sito		Odchylenie dopuszczalne	
[mm]	[g]	[%]	min [%]	max [%]	[g]	[%]	min [%]	max [%]
5,0	0,0	0,0	0,0	0,0	150,2	100,0	100,0	100,0
4,0	0,9	0,6	0,0	10,0	149,3	99,4	90,0	100,0
3,5	12,3	8,2	5,0	20,0	137,0	91,2	80,0	95,0
3,0	22,4	14,9	10,0	30,0	114,6	76,3	60,0	85,0
2,5	52,8	35,2	20,0	45,0	61,8	41,1	30,0	60,0
2,0	36,0	24,0	15,0	35,0	25,8	17,2	10,0	30,0
1,5	22,9	15,2	8,0	20,0	2,9	1,9	0,0	15,0
1,0	2,9	1,9	1,0	10,0	0,0	0,0	0,0	5,0
0,5	0,0	0,0	0,0	4,5	0,0	0,0	0,0	0,5
0,0	0,0	0,0	0,0	0,5	0,0	0,0	0,0	0,0
Masa próbki	150,2							



* Warunki przeprowadzenia analizy sitowej: Przesiewacz laboratoryjny AS 200; sita plecione, otwory kwadratowe; $M_{\text{próbki}} \sim 150\text{g}$; $t_{\text{przesiewu}} \sim 10\text{min}$; $T_{\text{przesiewu}} \sim 20^{\circ}\text{C}$; Ciężar usypowy $\sim 450\text{ kg/m}^3$; Kolor czarny
Granulat zgodny z Normą Zakładową

RECYKL Organizacja Odzysku S. A.

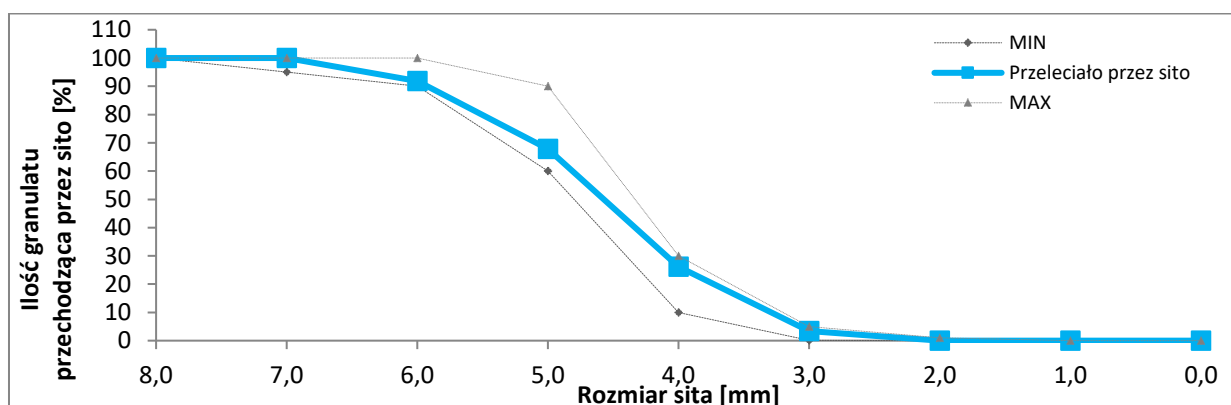
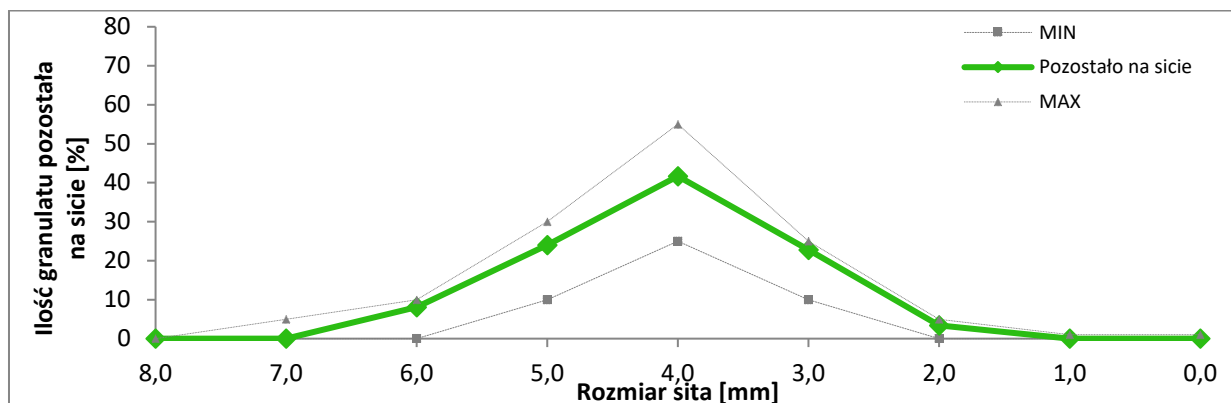
Dane produktu*								
Nazwa produktu					Frakcja			
Granulat Green Gran					2-6 mm			
Rozmiar sit [mm]	Pozostało na sicie		Dopuszczalne odchylenie		Przeleciało przez sito		Dopuszczalne odchylenie	
	[g]	[%]	min [%]	max [%]	[g]	[%]	min [%]	max [%]
8,0	0,0	0,0	0,0	0,0	150,1	100,0	100,0	100,0
7,0	0,0	0,0	0,0	0,0	150,1	100,0	100,0	100,0
6,0	7,8	5,2	0,0	10,0	142,3	94,8	90,0	100,0
5,0	27,8	18,5	10,0	30,0	114,5	76,3	60,0	95,0
4,0	50,7	33,8	15,0	45,0	63,8	42,5	30,0	75,0
3,0	42,2	28,1	15,0	45,0	21,6	14,4	10,0	40,0
2,0	21,4	14,3	10,0	30,0	0,2	0,1	0,0	10,0
1,0	0,2	0,1	0,0	10,0	0,0	0,0	0,0	1,0
0,0	0,0	0,0	0,0	1,0	0,0	0,0	0,0	0,0
Masa próbki	150,1							



* Warunki przeprowadzenia analizy sitowej: Przesiewacz laboratoryjny AS 200; sita plecione, otwory kwadratowe; $M_{\text{próbki}} \sim 150\text{g}$; $t_{\text{przesiewu}} \sim 10\text{min}$; $T_{\text{przesiewu}} \sim 20^{\circ}\text{C}$; Ciężar usypowy $\sim 450\text{ kg/m}^3$; Kolor czarny
Granulat zgodny z Normą Zakładową

RECYKL Organizacja Odzysku S. A.

Dane produktu*								
Nazwa produktu					Fracja			
Granulat Green Gran					4-7 mm			
Rozmiar sit [mm]	Pozostało na sicie		Dopuszczalne odchylenie		Przeleciało przez sito		Dopuszczalne odchylenie	
	[g]	[%]	min [%]	max [%]	[g]	[%]	min [%]	max [%]
8,0	0,0	0,0	0,0	0,0	149,0	100,0	100,0	100,0
7,0	0,0	0,0	0,0	5,0	149,0	100,0	95,0	100,0
6,0	12,1	8,1	0,0	10,0	136,9	91,9	90,0	100,0
5,0	35,8	24,0	10,0	30,0	101,1	67,9	60,0	90,0
4,0	62,1	41,7	25,0	55,0	39,0	26,2	10,0	30,0
3,0	33,9	22,8	10,0	25,0	5,1	3,4	0,1	5,0
2,0	5,1	3,4	0,0	5,0	0,0	0,0	0,0	1,0
1,0	0,0	0,0	0,0	1,0	0,0	0,0	0,0	0,0
0,0	0,0	0,0	0,0	1,0	0,0	0,0	0,0	0,0
Masa próbki	149,0							



* Warunki przeprowadzenia analizy sitowej: Przesiewacz laboratoryjny AS 200; sita plecione, otwory kwadratowe; $M_{\text{próbki}} \sim 150\text{g}$; $t_{\text{przesiewu}} \sim 10\text{min}$; $T_{\text{przesiewu}} \sim 20^{\circ}\text{C}$; Ciężar usypowy $\sim 450\text{ kg/m}^3$; Kolor czarny
Granulat zgodny z Normą Zakładową

RECYKL Organizacja Odzysku S. A.

Powyższa oferta nie stanowi całego zakresu naszych produktów. Proponujemy szerokie spektrum możliwości zgodnych z Państwa indywidualnymi potrzebami. Miło nam będzie odpowiedzieć na wszelkie pytania.

Zapraszamy do współpracy.

