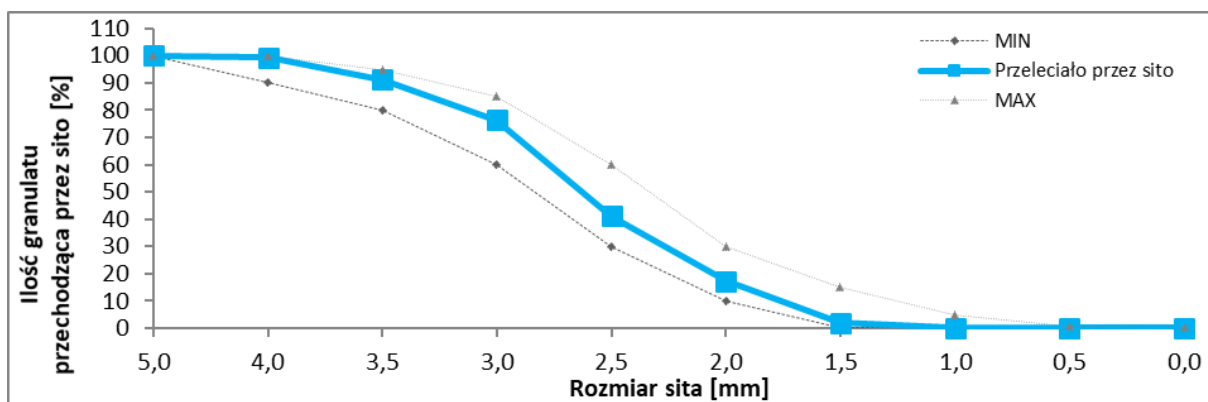
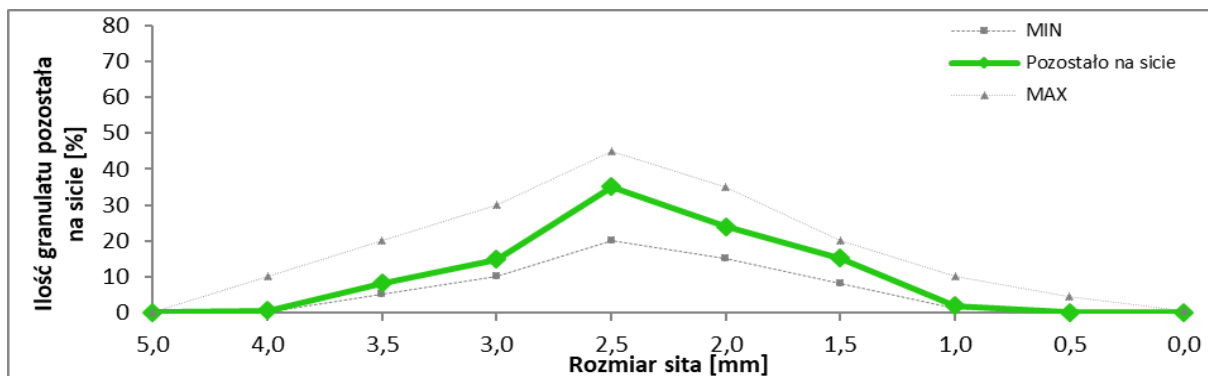


| Dane produktu* | | | | | | | | |
|---------------------|--------------------|------|-------------------------|---------|------------------------|-------|-------------------------|---------|
| Nazwa produktu | | | | | Frakcja | | | |
| Granulat Green Gran | | | | | 1-4 mm | | | |
| Rozmiar sit | Pozostało na sicie | | Odchylenie dopuszczalne | | Przeleciało przez sito | | Odchylenie dopuszczalne | |
| [mm] | [g] | [%] | min [%] | max [%] | [g] | [%] | min [%] | max [%] |
| 5,0 | 0,0 | 0,0 | 0,0 | 0,0 | 150,2 | 100,0 | 100,0 | 100,0 |
| 4,0 | 0,9 | 0,6 | 0,0 | 10,0 | 149,3 | 99,4 | 90,0 | 100,0 |
| 3,5 | 12,3 | 8,2 | 5,0 | 20,0 | 137,0 | 91,2 | 80,0 | 95,0 |
| 3,0 | 22,4 | 14,9 | 10,0 | 30,0 | 114,6 | 76,3 | 60,0 | 85,0 |
| 2,5 | 52,8 | 35,2 | 20,0 | 45,0 | 61,8 | 41,1 | 30,0 | 60,0 |
| 2,0 | 36,0 | 24,0 | 15,0 | 35,0 | 25,8 | 17,2 | 10,0 | 30,0 |
| 1,5 | 22,9 | 15,2 | 8,0 | 20,0 | 2,9 | 1,9 | 0,0 | 15,0 |
| 1,0 | 2,9 | 1,9 | 1,0 | 10,0 | 0,0 | 0,0 | 0,0 | 5,0 |
| 0,5 | 0,0 | 0,0 | 0,0 | 4,5 | 0,0 | 0,0 | 0,0 | 0,5 |
| 0,0 | 0,0 | 0,0 | 0,0 | 0,5 | 0,0 | 0,0 | 0,0 | 0,0 |
| Masa próbki | 150,2 | | | | | | | |



* Warunki przeprowadzenia analizy sitowej: Przesiewacz laboratoryjny AS 200; sita plecione, otwory kwadratowe; $M_{próbk}$ ~150g; $t_{przesiewu}$ ~10min; $T_{przesiewu}$ ~20°C; Ciężar usypowy ~450 kg/m³; Kolor czarny
Granulat zgodny z Normą Zakładową