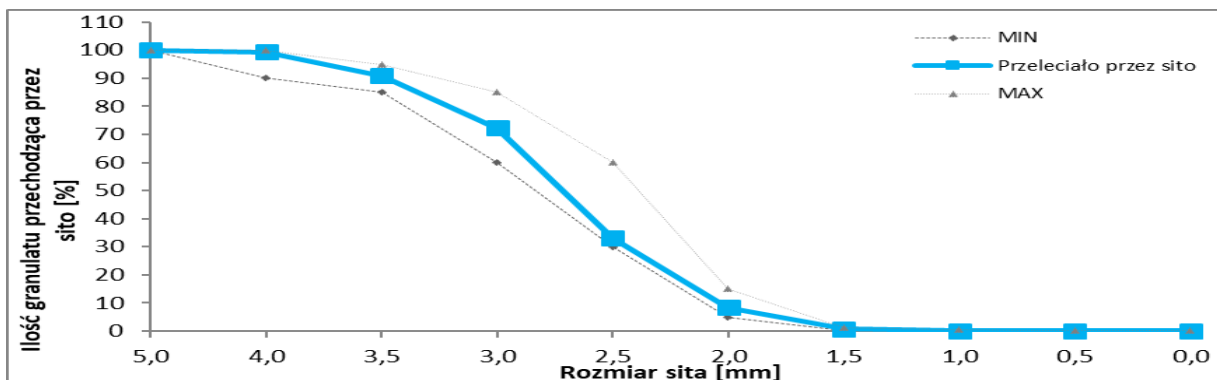
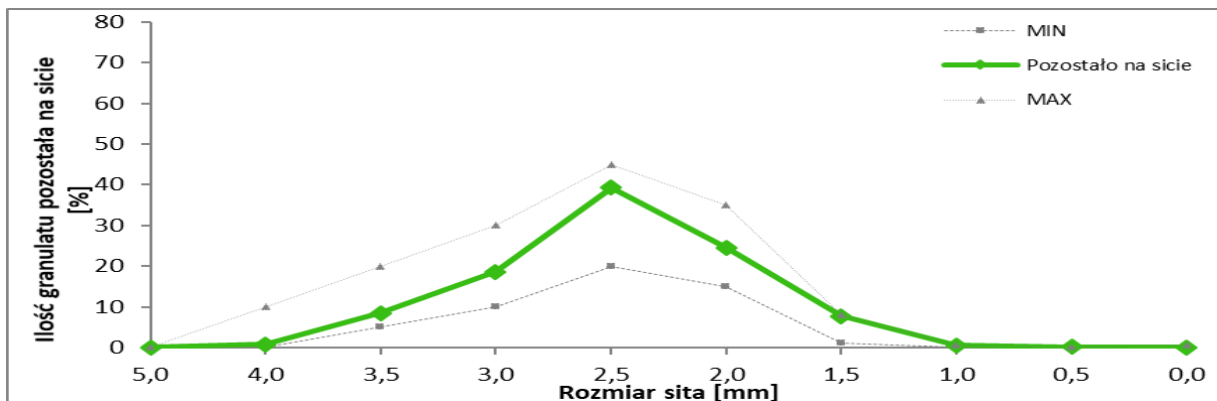


Nazwa produktu				Fracja				
Granulat Green Gran				2-4 mm				
Rozmiar sit	Pozostało na sicie		Dopuszczalne odchylenie		Przeleciało przez sito		Dopuszczalne odchylenie	
	[mm]	[g]	[%]	min [%]	max [%]	[g]	[%]	min [%]
5,0	0,0	0,0	0,0	0,0	150,8	100,0	100,0	100,0
4,0	1,1	0,7	0,0	10,0	149,7	99,3	90,0	100,0
3,5	12,7	8,4	5,0	20,0	137,0	90,8	85,0	95,0
3,0	28,1	18,6	10,0	30,0	108,9	72,2	60,0	85,0
2,5	59,2	39,3	20,0	45,0	49,7	33,0	30,0	60,0
2,0	37,1	24,6	15,0	35,0	12,6	8,4	5,0	15,0
1,5	11,6	7,7	1,0	8,0	1,0	0,7	0,0	1,0
1,0	0,8	0,5	0,0	0,6	0,2	0,1	0,0	0,5
0,5	0,2	0,1	0,0	0,2	0,0	0,0	0,0	0,0
0,0	0,0	0,0	0,0	0,5	0,0	0,0	0,0	0,0
Masa próbki	150,8							



\*Warunki przeprowadzenia analizy sitowej: Przesiewacz laboratoryjny AS 200; sita plecione, otwory kwadratowe;  $M_{\text{próbki}} \sim 150\text{g}$ ;  $t_{\text{przesiewu}} \sim 10\text{min}$ ;  $T_{\text{przesiewu}} \sim 20^\circ\text{C}$ ;  $\rho_{\text{granulatu}} \sim 450\text{ kg/m}^3$ ; Kolor czarny; Granulat zgodny z Normą Zakładową