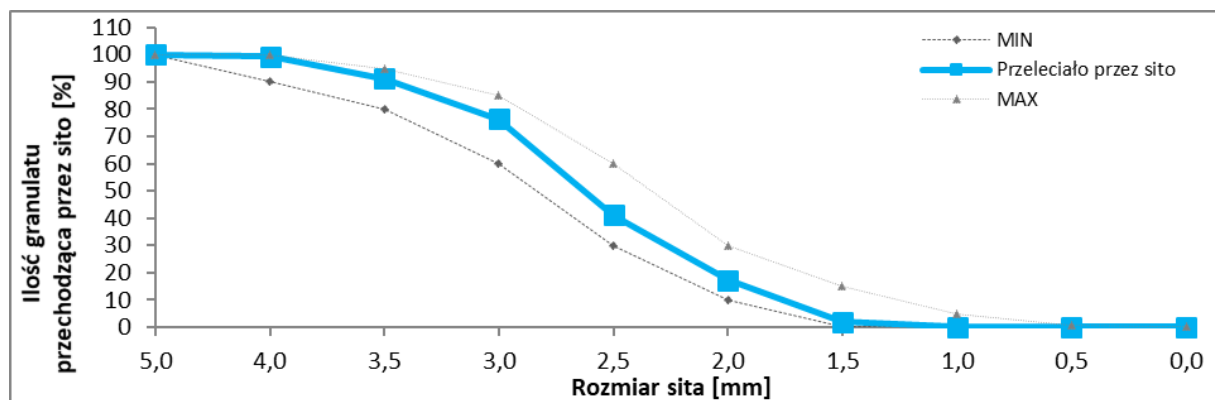
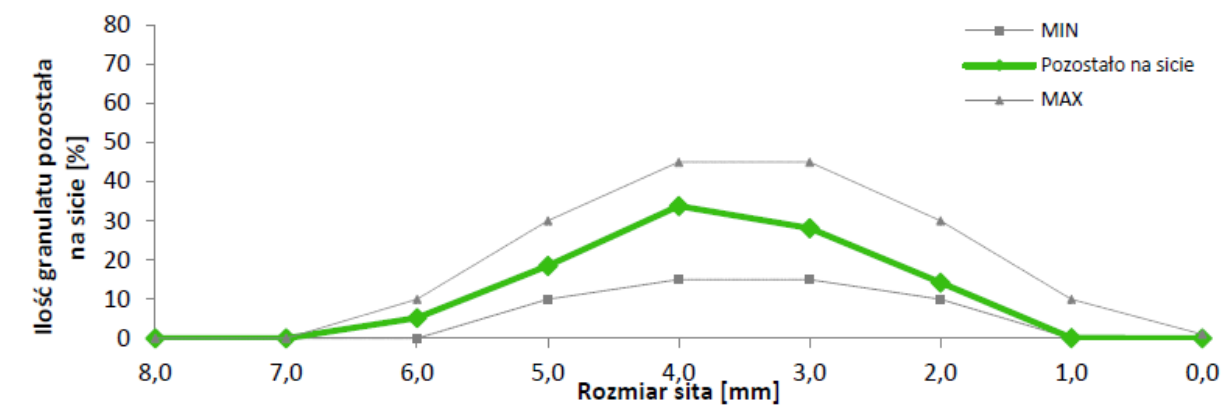


Dane produktu*								
Nazwa produktu					Frakcja			
Granulat Green Gran					2-6 mm			
Rozmiar sit	Pozostało na sicie		Dopuszczalne odchylenie		Przeleciało przez sito		Dopuszczalne odchylenie	
	[mm]	[g]	[%]	min [%]	max [%]	[g]	[%]	min [%]
8,0	0,0	0,0	0,0	0,0	150,1	100,0	100,0	100,0
7,0	0,0	0,0	0,0	0,0	150,1	100,0	100,0	100,0
6,0	7,8	5,2	0,0	10,0	142,3	94,8	90,0	100,0
5,0	27,8	18,5	10,0	30,0	114,5	76,3	60,0	95,0
4,0	50,7	33,8	15,0	45,0	63,8	42,5	30,0	75,0
3,0	42,2	28,1	15,0	45,0	21,6	14,4	10,0	40,0
2,0	21,4	14,3	10,0	30,0	0,2	0,1	0,0	10,0
1,0	0,2	0,1	0,0	10,0	0,0	0,0	0,0	1,0
0,0	0,0	0,0	0,0	1,0	0,0	0,0	0,0	0,0
<b>Masa próbki</b>	150,1							



\* Warunki przeprowadzenia analizy sitowej: Przesiewacz laboratoryjny AS 200; sita plecione, otwory kwadratowe;  $M_{\text{próbki}} \sim 150\text{g}$ ;  $t_{\text{przesiewu}} \sim 10\text{min}$ ;  $T_{\text{przesiewu}} \sim 20^\circ\text{C}$ ; Ciężar usypowy  $\sim 450\text{ kg/m}^3$ ; Kolor czarny  
Granulat zgodny z Normą Zakładową