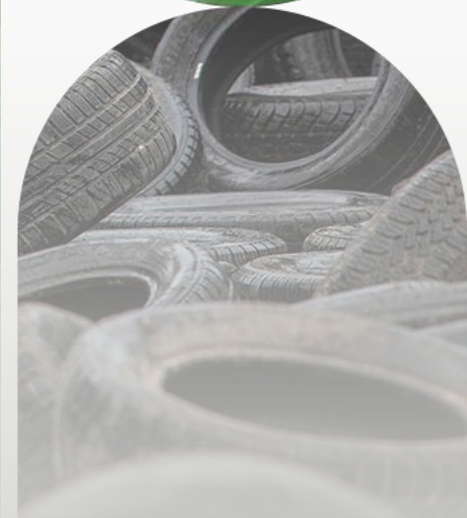
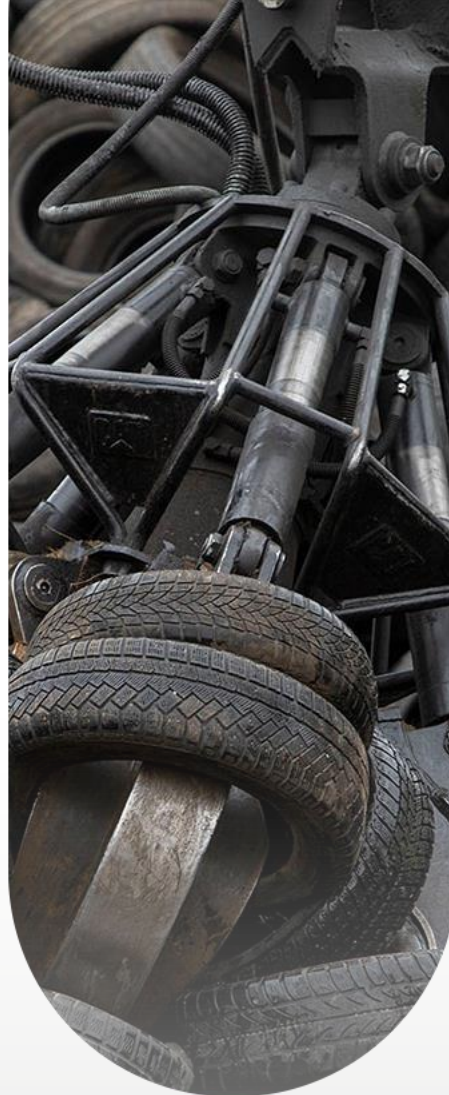




Strategia rozwoju 2030

Śrem, Grudzień 2021



Agenda

- **O Grupie**
- Strategia na lata 2021-2030
- Podsumowanie inwestycyjne



Gdzie jesteśmy dzisiaj?

Lider rynku zagospodarowania zużytych opon poprzez ich zbiórkę, odzysk i recykling osiągnął długoterminowego rozwoju – innowacyjne, nowe i wysokomarżowe rozwiązania*



>17 lat

działalności na rynku
(dotyczy Recykl O.O. S.A.
oraz Reco-Trans Sp. z o.o.)

>10 lat

Okres notowań na rynku
NewConnect

~40 tys. ton

Roczny potencjał produkcji
granulatu SBR
(o najwyższej marży)

263

Liczba pracowników

3

Liczba zakładów
produkcyjnych

141,2 mln zł

Suma bilansowa

~100 tys. ton

Roczny potencjał przerobu
zużytych opon

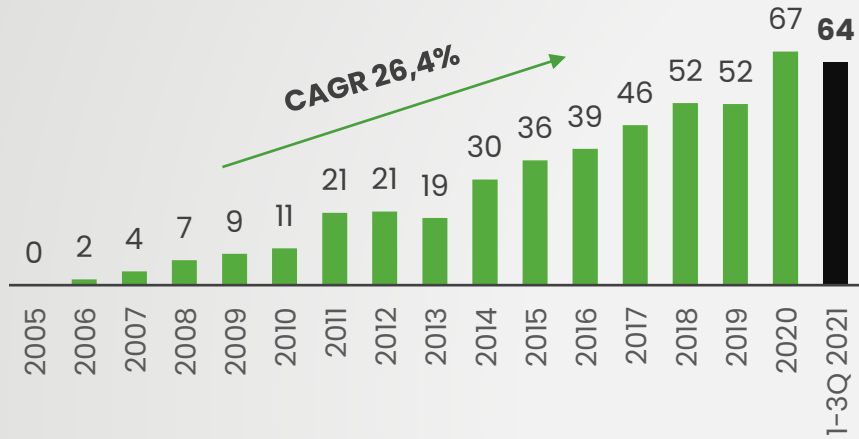
**>3 tys. pkt
/ 350 szt.**

Liczba punktów
odbioru / kontenerów
w ramach największej
w Polsce sieci zbiórki

Systematyczny wzrost skali biznesu

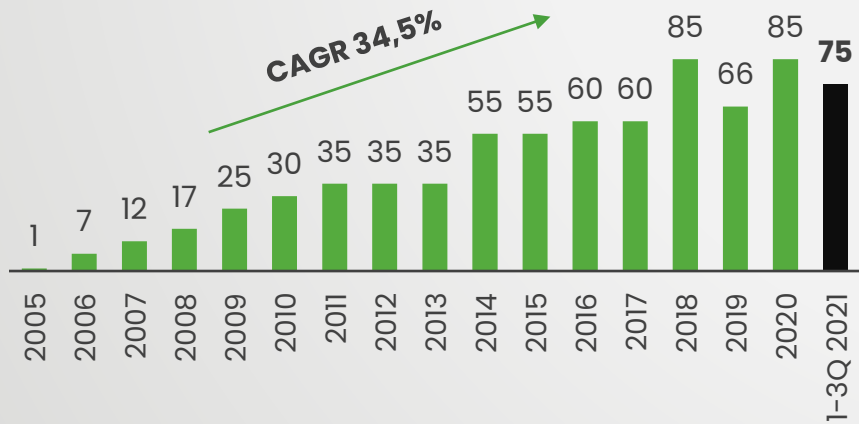
Przychody ze sprzedaży

(mln zł)



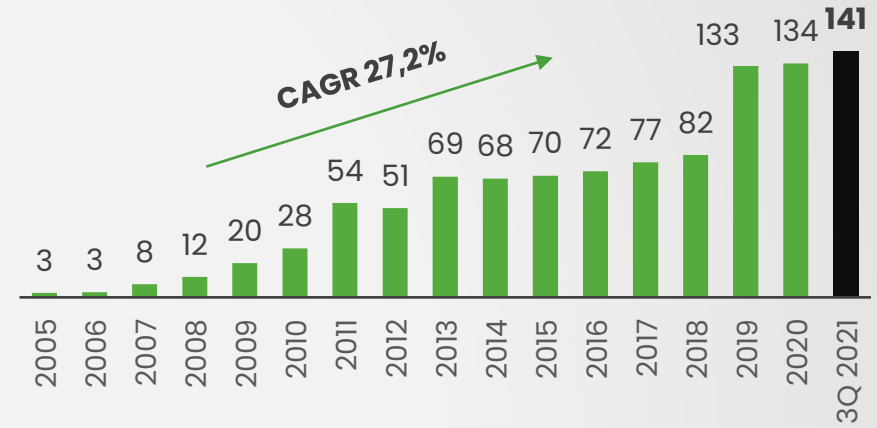
Wolumen przerobu opon

(tys. ton)



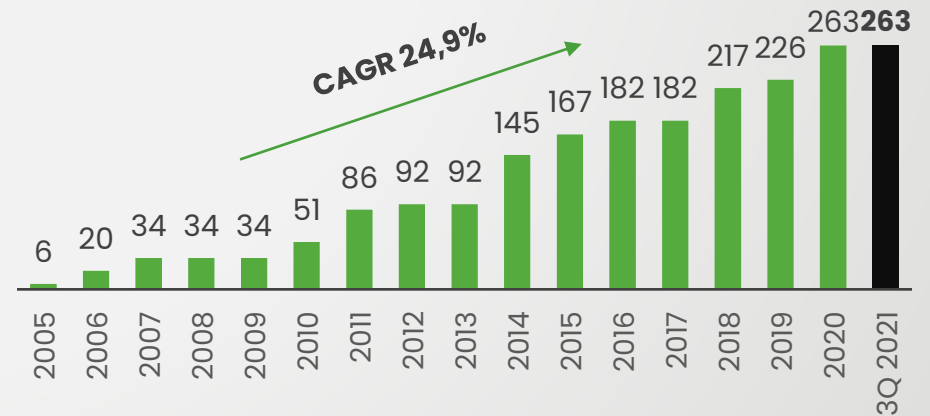
Aktywa ogółem

(mln zł)



Zatrudnienie

(liczba osób)



Przejrzysty model biznesowy

Zbiórka

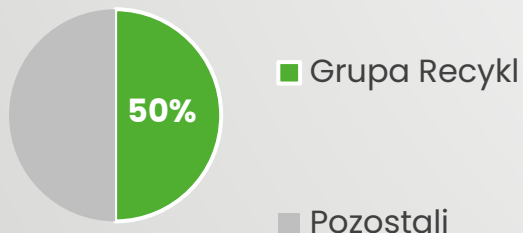
Własna sieć zbiórki
(ponad 3000
aktywnych punktów
odbioru)

Zbiórka i dostawy opon
z terenu takich krajów
jak: **Niemcy, Belgia,
Czechy, Słowacja, Litwa**

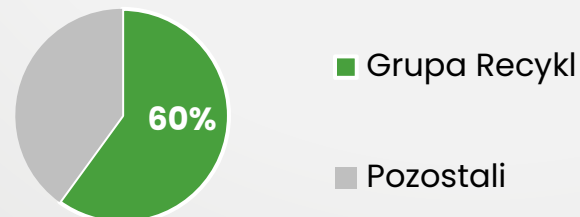
Reco-Trans w ramach
nadwyżek zbiórki dla
CUO

Udziały rynkowe:

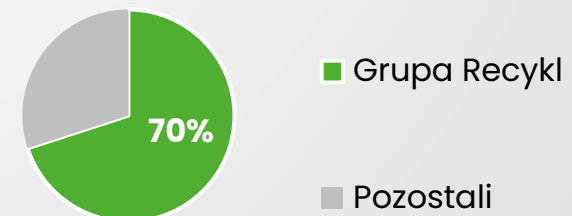
Czysty granulat gumowy:



Granulat gumowy (chipsy)



Złom stalowy



Przetwarzanie

Zakład w Śremie

Zakład w Krośnie
Odrzańskim

Zakład na terenie
cementowni Chełm

Produkt



Odbiorca

Firmy wytwarzające
produkty z granulatu

Firmy skupujące złom, jako
wsad do pieców hutniczych

Cementownia Chełm
(na miejscu) oraz
cementownie zewnętrzne

Budownictwo drogowe
i ogólne, producenci farb
i barwników, przemysł
samochodowy i obuwniczy

Aktywa i przewagi konkurencyjne



Spółka posiada trzy zakłady produkcyjne: w **Śremie**, **Krośnie Odrzańskim** i **Chełmie**,



Największy w kraju wytwórca granulatów gumowych Green Gran, pudru gumowego Green Powder i paliw alternatywnych pochodzących ze zużytych opon – **zaawansowane technologicznie linie produkcyjne**,



Trzy instalacje do doczyszczania kordu stalowego, otrzymywanego podczas mechanicznego procesu rozdrabniania opon,



Własna unikatowa sieć zbiórki opon (działalność prowadzona także w Niemczech i na Litwie),



Jedyny podmiot posiadający **zaawansowaną technologię** do produkcji pudru gumowego.

Największa w Polsce sieć zbiórki:

Ponad **3 000** punktów
i **350** kontenerów



Agenda

- O grupie
- **Strategia na lata 2021-2030**
- Podsumowanie inwestycyjne



Strategia – przyczyny i stan obecny

Zmieniające się globalne trendy rynkowe oraz otoczenie prawne na rynku gospodarowania odpadami zmierzają do urzeczywistnienia zasady zrównoważonego rozwoju oraz poprawy jakości środowiska naturalnego poprzez promowanie gospodarki o obiegu zamkniętym

- ✓ Grupa osiągnęła pozycję **lidera w Europie Środkowo-Wschodniej** na rynku zagospodarowania zużytych opon poprzez ich zbiórkę, odzysk i recykling.
- ✓ Inwestycje przeprowadzone przez Grupę oraz skokowy rozwój działalności w ostatnich latach, predysponują w zakresie osiągnięcia jeszcze wyższego poziomu przerobu zużytych opon oraz efektywniejszego ich wykorzystania.
- ✓ Grupa Recykl posiada w portfolio trzy zakłady w Śremie, w Krośnie Odrzańskim oraz w Chełmie, których zdolności przetwórcze wynoszą 100 tys. ton opon rocznie.
- ✓ Grupa dysponuje unikatową ogólnopolską siecią zbiórki opon, złożoną z ponad **3 tys. punktów odbioru** i jest obecna we wszystkich krajach sąsiadujących z Polską.



Transformacja gospodarki UE z myślą o zrównoważonej przyszłości

Europejski Zielony Ład jako kluczowa, sprzyjająca biznesom recyklingowym zmiana prawna obejmująca całą Unię Europejską

- Członkostwo w UE i stopniowa implementacja jej prawodawstwa dążąca do wzrostu wymogów dbania o ochronę środowiska.
- Zielony Ład jako przedstawienie strategii na rzecz zeroemisyjnego i zrównoważonego środowiska, dostarczanie czystej i bezpiecznej energii.
- Poprzez swą działalność Grupa Recykl S.A. współuczestniczy w tworzeniu krajowego systemu odzysku odpadów opakowaniowych i użytkowych.

4 mln

4 miliony miejsc pracy w UE powiązanych jest z sektorem gospodarki o obiegu zamkniętym

20%

Unijny przemysł odpowiada za **20% emisji gazów cieplarnianych** w Unii Europejskiej

12%

Zaledwie **12% materiałów** wykorzystywanych w Unijnym przemyśle **pochodzi z recyklingu**



Kierunki rozwoju Grupy

Kluczowe filary Strategii 2030:

I Filar

Inwestycje w zakłady i rozbudowa sieci zbiórki opon

Rozwój organiczny, poprzez rozbudowę wszystkich trzech zakładów oraz stałe powiększanie sieci zbiórki, co pozwoli na wzrost mocy produkcyjnych i wolumenów przerobu opon.

II Filar

Rozwój sprzedaży

Ekspansja sprzedaży na rynki zagraniczne, w tym wschodnie (w szczególności Rosja), a w efekcie umocnienie pozycji lidera na rynku Europy Środkowo - Wschodniej oraz poszukiwanie szans eksportu do krajów azjatyckich.

III Filar

Wdrożenie nowych produktów

Zwiększanie gamy oferowanych produktów wytwarzanych z opon, opracowanych w oparciu o prace badawczo – rozwojowe (w szczególności wdrożenie i sprzedaż dodatku stabilizującego SMAPOL oraz poszukiwanie zastosowań pudru gumowego), a także wprowadzenie na rynek europejski kolejnych innowacyjnych wyrobów gotowych poprzez spółkę zależną Rekoplast Kompozyt sp. z o.o.

IV Filar

Aktywny udział Grupy w działaniach prośrodowiskowych

Dalszy rozwój marki w oparciu o zasady zrównoważonego rozwoju i aktywny udział w realizacji europejskiej strategii w zakresie zmniejszania emisji CO₂ oraz śladu węglowego

V Filar

Aktywny udział akcjonariuszy i kluczowej kadry menadżerskiej Spółki w budowie jej wartości

Umożliwienie akcjonariuszom udziału w procesie wzrostu Spółki także (poza nominalnym wzrostem wartości akcji) poprzez realizację przyjętej polityki dywidendowej i regularne wypłacanie w tej formie części zysku.

Zwiększenie zaangażowania kluczowej kadry Emitenta i spółek zależnych poprzez przyjęcie programu motywacyjnego opartego o akcje Spółki na zakładanym poziomie do 5% kapitału zakładowego.

Oczekiwane efekty realizacji strategii

Skumulowane dane w latach **2011–2020**

- ✓ Skumulowany zysk netto na poziomie ok. **19 mln zł**
- ✓ Skumulowane przychody ze sprzedaży na poziomie ok. **384 mln zł**
- ✓ Skumulowany zysk EBITDA na poziomie **ok. 96 mln zł**
- ✓ Brak dywidendy

VS

Oczekiwane efekty realizacji strategii w latach **2021–2030**:

- ✓ Skumulowany zysk netto na poziomie **nie niższym niż 150 mln zł**
- ✓ Skumulowane przychody ze sprzedaży na poziomie **nie niższym niż 1 mld zł**
- ✓ Skumulowany zysk EBITDA na poziomie **nie niższym niż 280 mln zł**
- ✓ Dywidendy **w wys. do 30% zysku netto** osiągniętego przez spółkę dominującą (w danym roku kalendarzowym) pozwalającego na dokonanie wypłat **w łącznej wys. min. 30 mln zł**

Inwestycje w latach 2021-2023

Realizacja planu inwestycyjnego na kwotę ok. **67 mln zł**, zakładającego inwestycje w środki trwałe oraz niezbędne wyposażenie, m.in. obejmującego:

- Budowę i uruchomienie instalacji fotowoltaicznej przy zakładzie w Śremie o mocy 2 MW,
- Budowę linii do odkamieniania granulatu ze zużytych opon w zakładach w Śremie i w Chełmie,
- Rozbudowę linii do granulacji opon w zakładzie w Śremie,
- Modernizację zakładu w Krośnie Odrzańskim obejmującą w szczególności uruchomienie nowych linii do rozdrabniania, granulacji i doczyszczania opon oraz granulatu gumowego,
- Budowę drugiej linii do granulacji opon w zakładzie w Chełmie.



Źródła finansowania inwestycji

Głównymi źródłami finansowania inwestycji będą:

01

Środki własne pochodzące z **bieżącej działalności operacyjnej** (do poziomu ok. 50% kosztów)

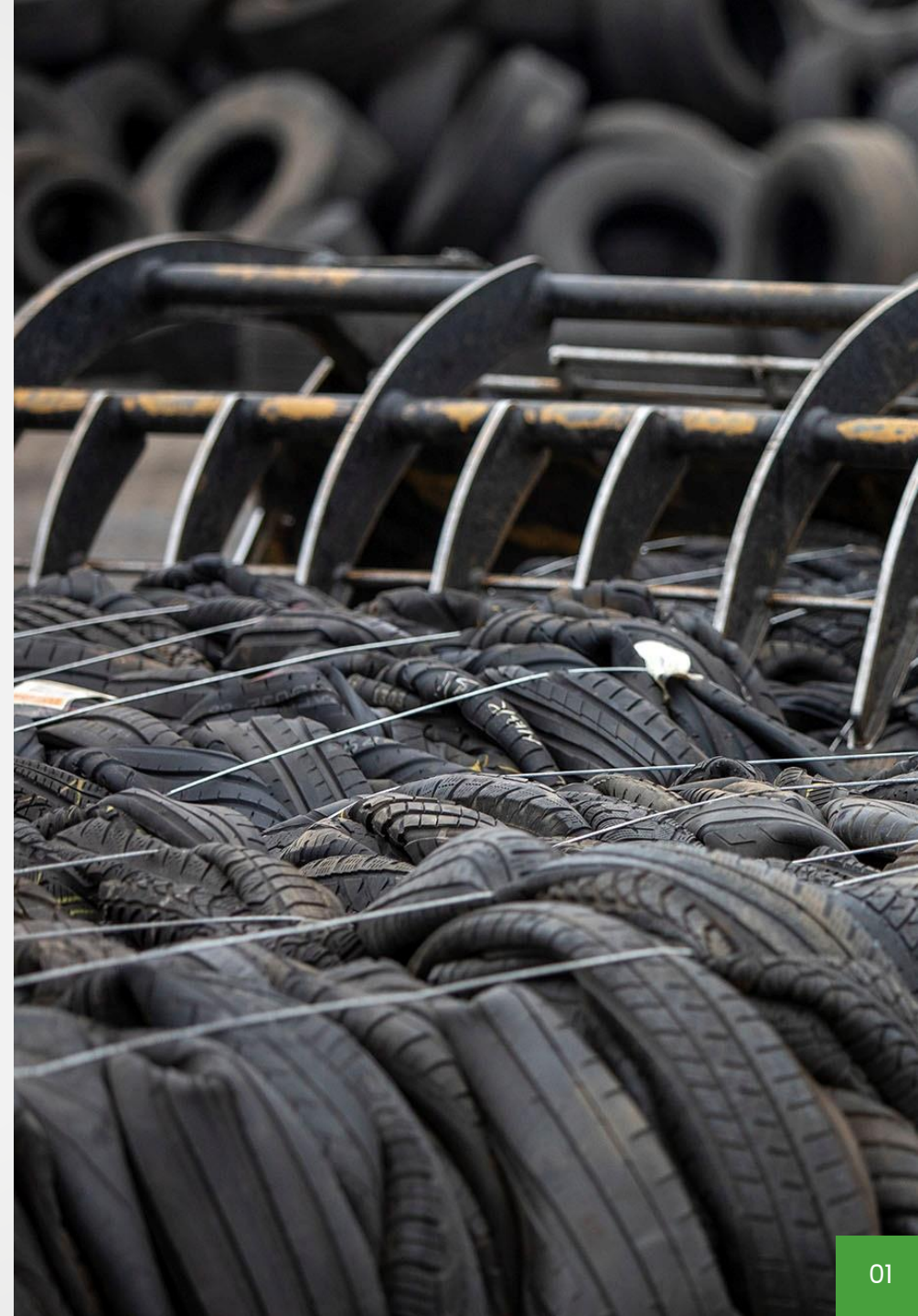


02

Środki pochodzące ze źródeł zewnętrznych w postaci: **dotacji, leasingu oraz kredytów**

Przyszłe inwestycje powinny pozwolić na dalszy intensywny wzrost skali działalności Grupy i uzyskanie, począwszy od 2024 roku:

- Zwiększenia wolumenów przerobu opon – **do poziomu minimum 120 tys. ton rocznie**
- Zwiększenia wolumenów sprzedaży wysokomarżowych produktów Grupy – **do 56 tys. ton rocznie dla SBR** oraz **20 tys. ton rocznie dla czystego drutu stalowego** co pozwoli osiągnąć zamierzone w strategii cele.



Ryzyka potencjalnie wpływające na realizację strategii

Realizacja powyższej strategii **zależy w dużym stopniu od czynników zewnętrznych, a także otoczenia wewnętrznego**, które mogą przyczynić się do opóźnienia lub osiągnięcia jedynie części zamierzonych celów strategicznych. Zarząd Spółki zidentyfikował w tym zakresie następujące czynniki ryzyka:

- ryzyko opóźnienia w realizacji planowanych inwestycji,
- ryzyko niepozyskania środków pieniężnych na realizację planowanych inwestycji,
- ryzyko regulacji prawnych, w tym w szczególności znacznego opóźnienia implementacji na rynek krajowy tzw. dyrektywy odpadowej,
- ryzyko niewdrożenia lub opóźnienia wdrożenia do sprzedaży produktu SMAPOL,
- ryzyko niekorzystnej sytuacji makroekonomicznej wpływającej na kształtowanie się cen i zmian popytu na produkty Spółki,
- ryzyko awarii lub pożarów,
- ryzyko nadzwyczajnego wzrostu kosztów działalności Spółki – pracowniczych, energii, czy transportu, wyłączywszy organiczne wzrosty kosztów w ostatnich okresach obserwowane w szeregu branż, ujęte w założeniach niniejszej strategii,
- ryzyko związane z wystąpieniem skutków pandemii COVID-19 albo innych zjawisk o podobnym charakterze.



Agenda

- O grupie
- Strategia na lata 2021-2030
- **Podsumowanie inwestycyjne**



Przesłanki inwestycyjne



Strategia na lata 2021–2030

- Przyjęcie długoterminowej strategii działalności na lata 2021–2030
- Inwestycje w zakłady, rozbudowa sieci zbiórki, rozwój sprzedaży oraz wdrożenie nowych produktów dążące do wzrostu przychodów, zysków i marż umożliwiające realizację kolejnych zamierzeń inwestycyjnych
- Zwiększenie transparentności Spółki oraz aktywizacja udziału akcjonariuszy w budowaniu wartości Grupy



Lider rynku przetwarzania odpadów ze zużytych opon

- Lider rynku zagospodarowania zużytych opon poprzez ich zbiórkę, odzysk i recykling z przetwarzaniem tonażu rzędu 100 tys. ton rocznie
- Ograniczona i rozdrobniona konkurencja – tendencje konsolidacji branży (wokół Grupy Recykl)
- Rozpoznawalna marka na rynkach ościennych
- Dostawca paliwa alternatywnego do wszystkich najważniejszych cementowni w Polsce.



Jedynie w Polsce aktywa w branży o takiej skali i specjalizacji

- Spółka dysponująca 3 nowoczesnymi zakładami produkcyjnymi w Śremie, Krośnie Odrzańskim i Chełmie
- Największy w kraju wytwórca granulatów gumowych i paliw alternatywnych – zaawansowane technologicznie linie produkcyjne
- Własna unikatowa sieć zbiórki opon (działalność prowadzona także w Niemczech i na Litwie)
- Jedyny podmiot posiadający technologię do przetwarzania opon ponadgabarytowych



Korzystne otoczenie prawne i rosnący rynek motoryzacyjny

- Przepisy ustawowe zapewniające obowiązek odzysku i recyklingu
- Rosnący rynek sprzedaży pojazdów osobowych i ciężarowych
- Nadpodaż surowca



Stabilna baza przychodowa

- Coraz wyższy popyt na produkty z przerobu opon
- Wzrost skali usług recyklingu i odzysku
- Dywersyfikacja sprzedaży – m.in. start sprzedaży wyrobów gotowych
- Nowe źródła – przyjmowanie opłat za odbiór opon i odpadów typu „inne”

Dziękujemy za uwagę



Grupa Recykl S.A.

Ul. Letnia 3

63-100 Śrem

recykl@recykl.pl

InnerValue Investor Relations

Wilcza 46

00-679 Warszawa

m.grzejszczak@innervalue.pl