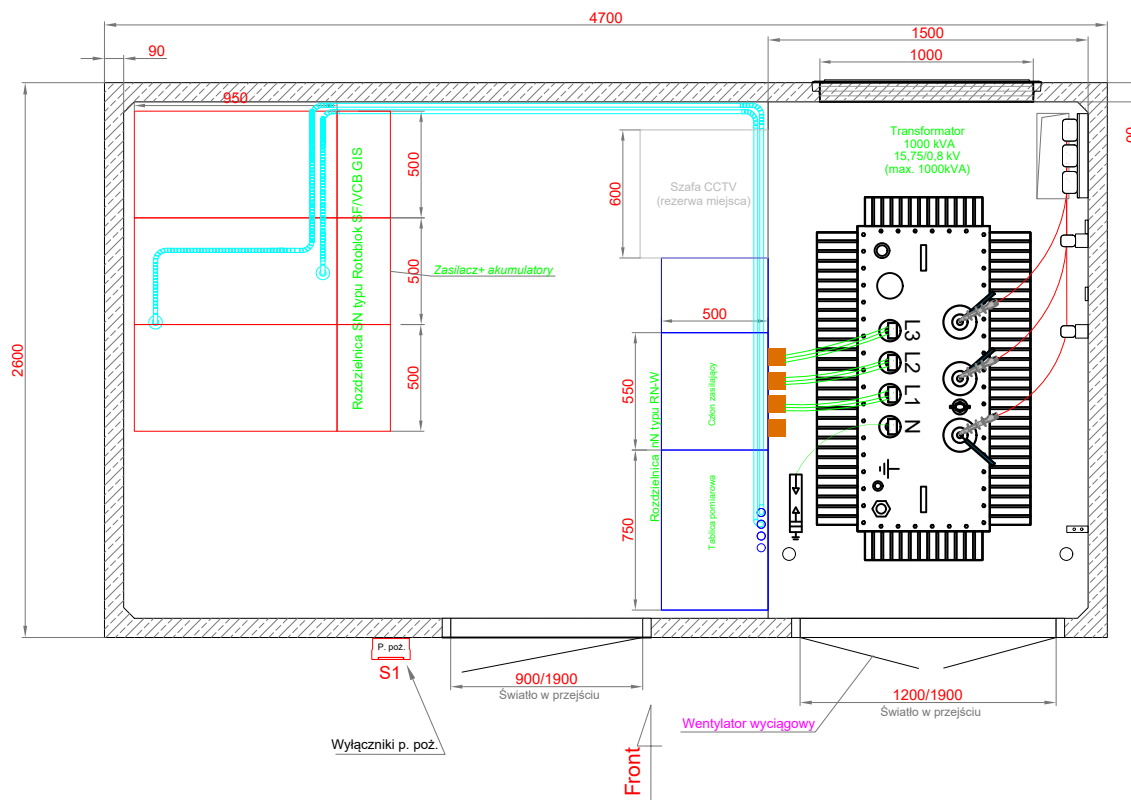


Widok z góry - rozmieszczenie aparatury



inwestor:
Recykl Organizacja Odzysku S.A.
 ul. Letnia 3
 63-100 Śrem
 KRS: 0000220050

jednostka projektowa:
GENERA ENERGY Sp. z o.o.
 Aleja Jana Pawła II 27
 00-867 Warszawa

adres inwestycji:
 Identyfikator działki: 302604_4.0007.2446/3
 Województwo: wielkopolskie
 Powiat: śremski
 Miasto: Śrem
 Obręb: ŚREM
 Numer działki: 2446/3

inwestycja:
INSTALACJA FOTOWOLTAICZNA O MOCY DO 2 MW WRAZ Z INFRASTRUKTURĄ TOW.

faza, branża:
**PROJEKT BUDOWLANY
 BRANŻA ELEKTRYCZNA**

projektant:
mgr inż. Cezary Matuszewski
MAZ/0269/POOE/14

UPR. DO PROJEKTOWANIA BEZ OGRANICZEŃ W SPECJALNOŚCI ELEKTRYCZNEJ
 sprawdzający:
mgr inż. Marcin Gryzło
MAZ/0513/PWBE/17
UPR. DO PROJEKTOWANIA BEZ OGRANICZEŃ W SPECJALNOŚCI ELEKTRYCZNEJ

**RZUT STACJI
 TRANSFORMATOROWEJ
 MARZEC 2022**

rysunek
IE - 01