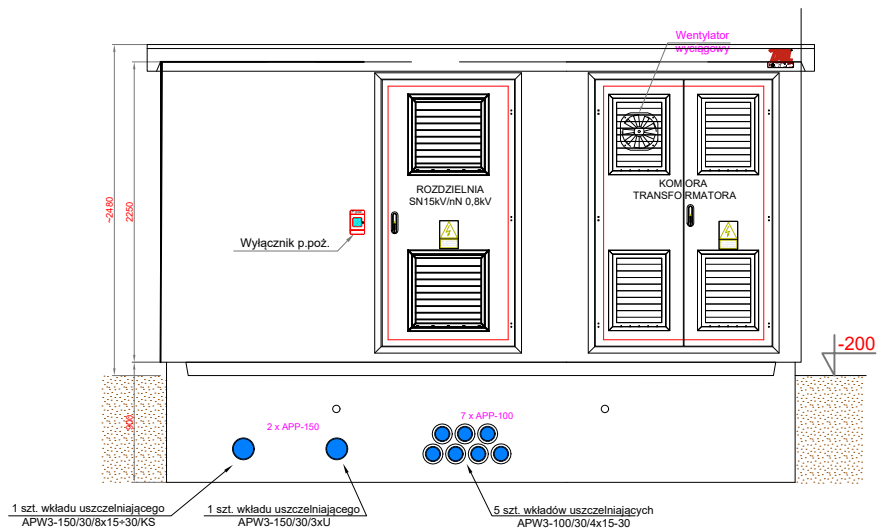
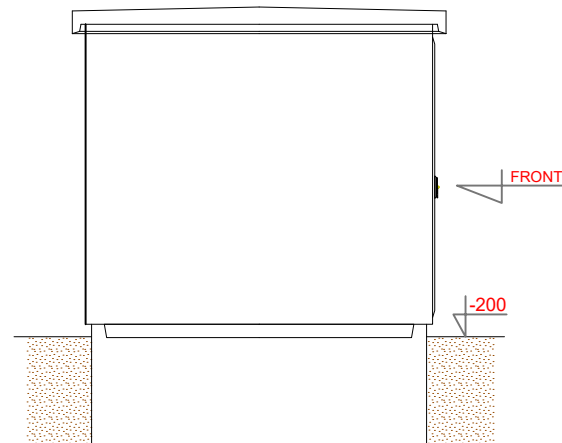


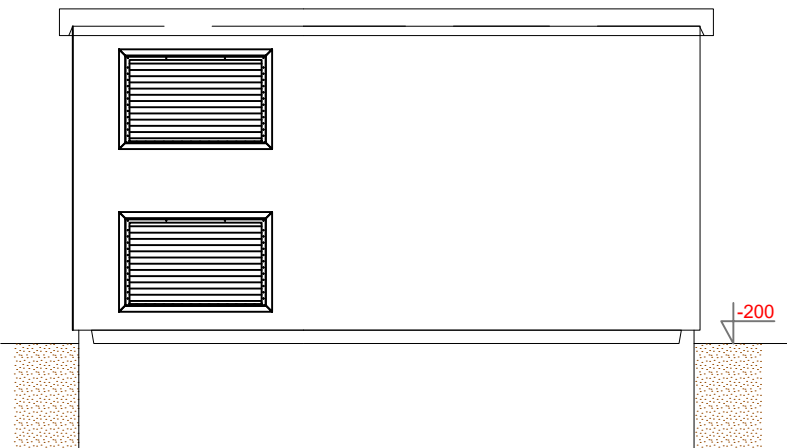
Elewacja frontowa



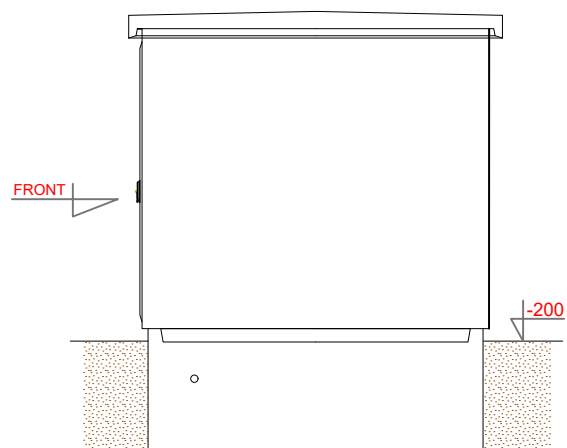
Elewacja boczna lewa



Elewacja tylna



Elewacja boczna prawa



Kolorystyka stacji:

- elewacja: CERESIT SAVANA 6
- dach: RAL 6018
- drzwi i żaluzje: RAL 6018

inwestor:
Recykl Organizacja Odzysku S.A.
 ul. Letnia 3
 63-100 Śrem
 KRS: 0000220050

jednostka projektowa:
GENERA ENERGY Sp. z o.o.
 Aleja Jana Pawła II 27
 00-867 Warszawa

adres inwestycji:
 Identyfikator działki: 302604_4.0007.2446/3
 Województwo: wielkopolskie
 Powiat: śremski
 Miasto: Śrem
 Obręb: ŚREM
 Numer działki: 2446/3

inwestycja:
INSTALACJA FOTOWOLTAICZNA O MOCY DO 2 MW WRAZ Z INFRASTRUKTURĄ TOW.

faza, branża:
 PROJEKT BUDOWLANY
 BRANŻA ELEKTRYCZNA

projektant:
 mgr inż. Cezary Matuszewski
MAZ/0269/POOE/14

UPR. DO PROJEKTOWANIA BEZ OGRANICZEŃ W SPECJALNOŚCI ELEKTRYCZNEJ
 sprawdzający:
 mgr inż. Marcin Gryzło
MAZ/0513/PWBE/17
 UPR. DO PROJEKTOWANIA BEZ OGRANICZEŃ W SPECJALNOŚCI ELEKTRYCZNEJ

RZUT STACJI TRANSFORMATOROWEJ MARZEC 2022

rysunek
IE - 02