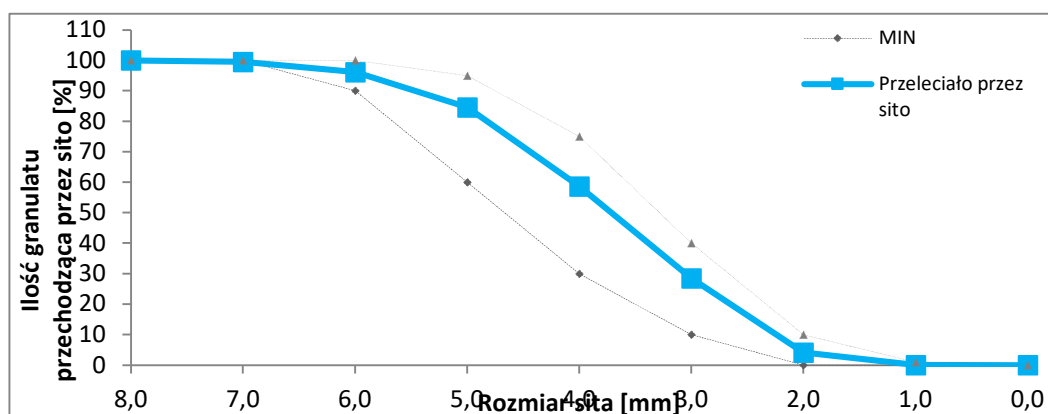
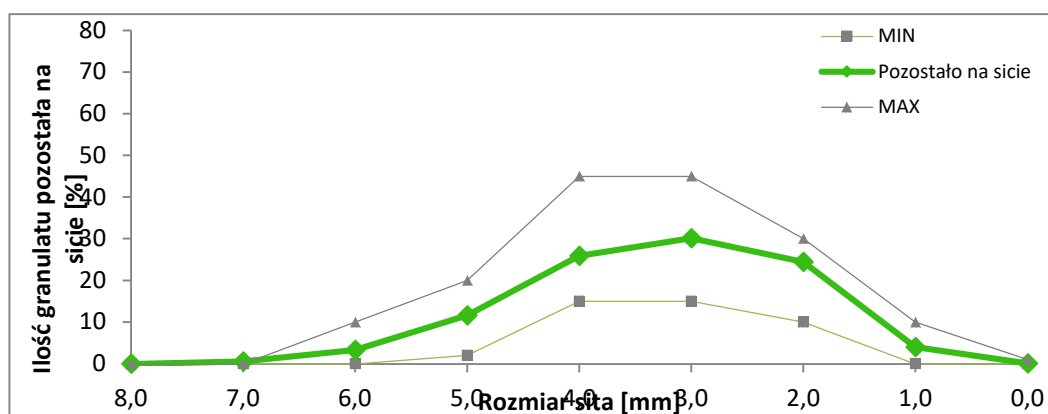


Nazwa produktu					Fracja			
Granulat gumowy SBR					2 - 6 mm			
Rozmiar sit	Pozostało na sicie		Dopuszczalne odchylenie		Przeleciało przez sito		Dopuszczalne odchylenie	
[mm]	[g]	[%]	min [%]	max [%]	[g]	[%]	min [%]	max [%]
8,0	0,0	0,0	0,0	0,0	150,1	100,0	100,0	100,0
7,0	0,8	0,5	0,0	0,0	149,3	99,5	100,0	100,0
6,0	5,0	3,3	0,0	10,0	144,3	96,1	90,0	100,0
5,0	17,4	11,6	2,0	20,0	126,9	84,5	60,0	95,0
4,0	38,9	25,9	15,0	45,0	88,0	58,6	30,0	75,0
3,0	45,2	30,1	15,0	45,0	42,8	28,5	10,0	40,0
2,0	36,7	24,5	10,0	30,0	6,1	4,1	0,0	10,0
1,0	6,0	4,0	0,0	10,0	0,1	0,1	0,0	1,0
0,0	0,1	0,1	0,0	1,0	0,0	0,0	0,0	0,0
Masa próbki	150,1							



* Warunki przeprowadzenia analizy sitowej: Przesiewacz laboratoryjny LPzE-2e ; sita plecione, otwory kwadratowe; Mpróbki~150g; tprzesiewu~8min; Tprzesiewu~20°C; rgranulatu~450 kg/m³; Kolor czarny; Granulat zgodny z Normą Zakładową