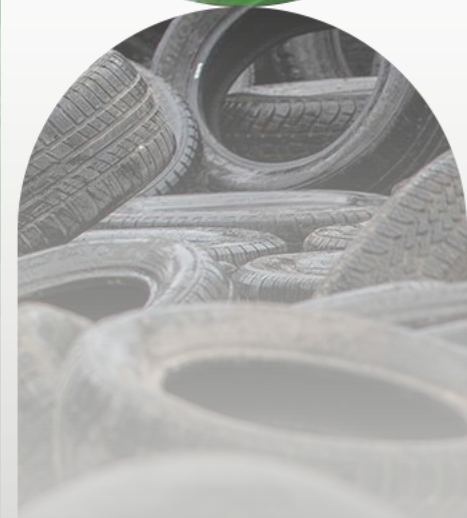
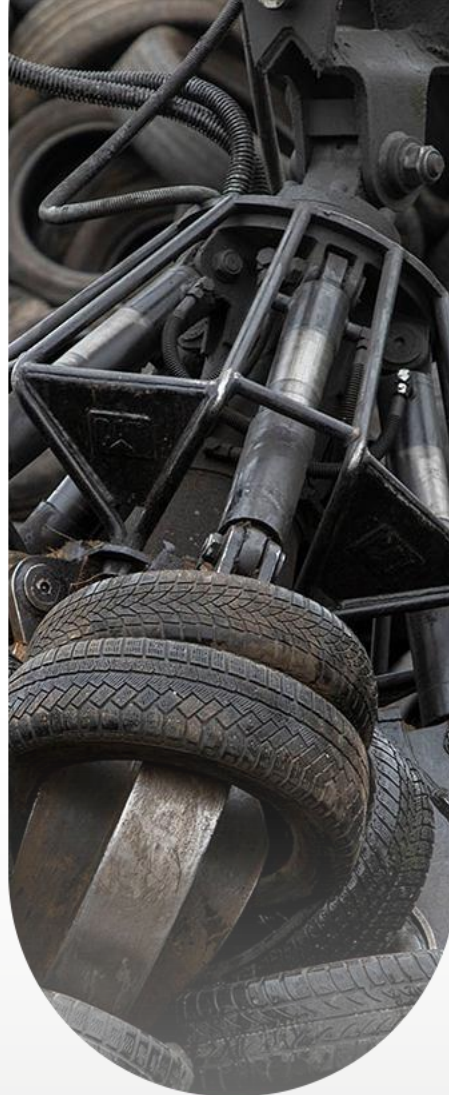




Wyniki finansowe po IV kwartale 2025 roku

Śrem, luty 2026 roku



Agenda

- **O Grupie**
- Wyniki finansowe 4Q 2025
- Strategia na lata 2021-2030
- Podsumowanie inwestycyjne



Gdzie jesteśmy dzisiaj?

Lider rynku zagospodarowania zużytych opon poprzez ich zbiórkę, odzysk i recykling
osią długoterminowego rozwoju – innowacyjne, nowe i wysokomarżowe rozwiązania*



20 lat

działalności na rynku
(dotyczy Recykl O.O. S.A.
oraz Reco-Trans Sp. z o.o.)

>15 lat

Okres notowań na rynku
NewConnect

~60 tys. ton

Roczny potencjał produkcji
granulatu SBR

329

Liczba pracowników

3 / 2

Liczba zakładów
produkcyjnych / liczba
krajów – siedzib spółek
(Polska i Litwa)

>235 mln zł

Suma bilansowa

~140 tys. ton

Roczny potencjał
przerobu zużytych opon

**~ 4,8 tys. pkt
/ 450 szt.**

Liczba punktów odbioru /
kontenerów w ramach
największej w Polsce sieci
zbiórki



Jesteśmy członkiem organizacji branżowych: European Tyre Recycling Association oraz Polskiego Stowarzyszenia Recyklerów Opon;

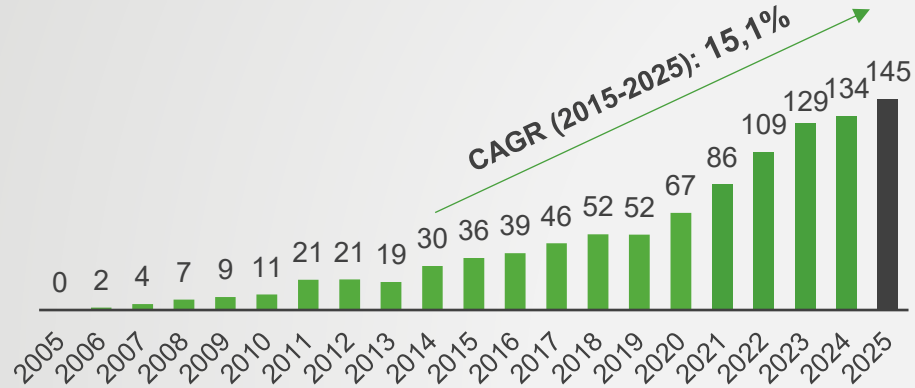


Aktywnie działamy w projekcie Komisji Europejskiej: Life-RePlanCityLife uczestnicząc w pracach grup zajmujących się wykorzystaniem produktów recyklingu opon w infrastrukturze transportowej, budowlanej i sportu-rekreacji w przestrzeniach miejskich.

Systematyczny wzrost skali biznesu

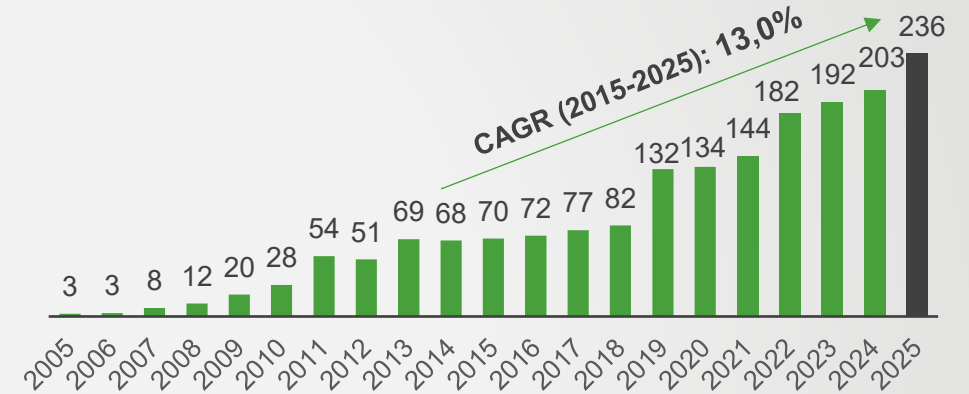
Przychody ze sprzedaży

(mln zł)



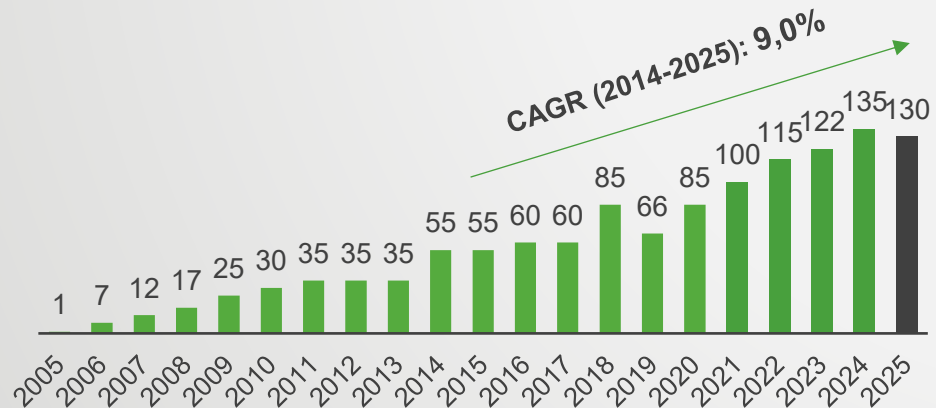
Aktywa ogółem*

(mln zł)



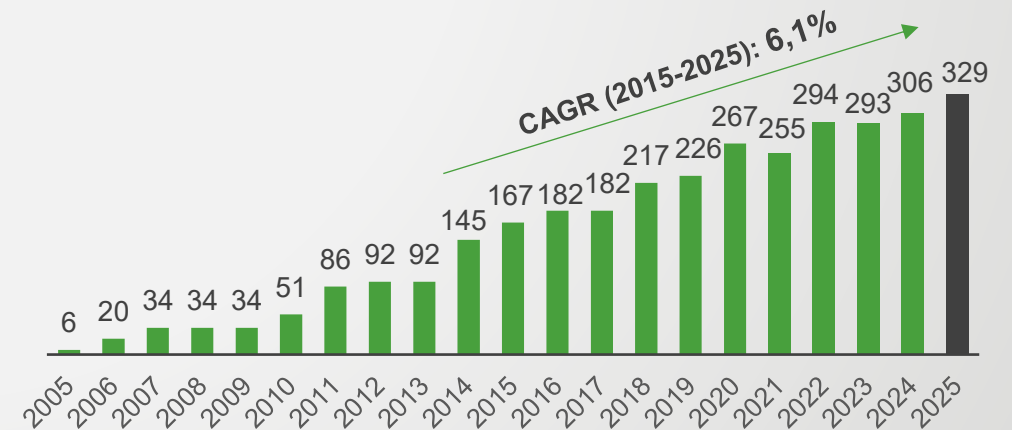
Wolumen przerobu opon

(tys. ton)



Zatrudnienie*

(liczba osób)



* Dane na koniec okresu (na dzień bilansowy)

Przejrzysty model biznesowy

Zbiórka

Własna sieć zbiórki (4,8 tys. aktywnych punktów odbioru) w Polsce (**Grupa Recykl**) oraz Litwie i krajach bałtyckich (**APG**)

Zbiórka i dostawy opon z terenu także takich krajów jak: **Niemcy, Belgia, Czechy, Słowacja**

Reco-Trans w ramach nadwyżek zbiórki dla CUO

Przetwarzanie

Zakład w Śremie

Zakład w Krośnie Odrzańskim

Zakład na terenie cementowni Chełm

Produkt



Czysty granulat Gumowy (Green Gran)



Puder gumowy (Green Powder)



Granulat gumowy - chipsy



Złom stalowy



SMAPOL

Odbiorca

Firmy wytwarzające produkty z granulatu

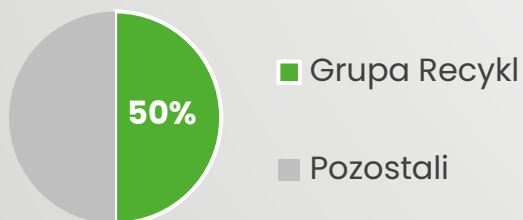
Firmy skupujące złom, jako wsad do pieców hutniczych

Cementownia Chełm (na miejscu) oraz cementownie zewnętrzne

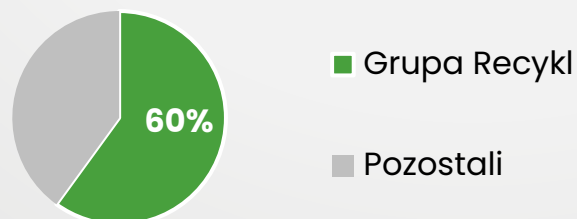
Budownictwo drogowe i ogólne, producenci farb i barwników, przemysł samochodowy i obuwniczy

Udziały rynkowe:

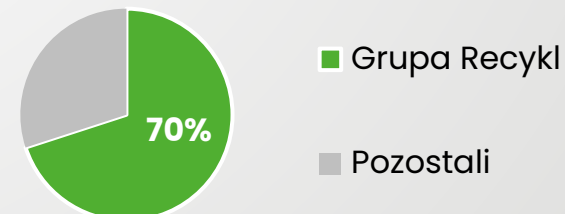
Czysty granulat gumowy:



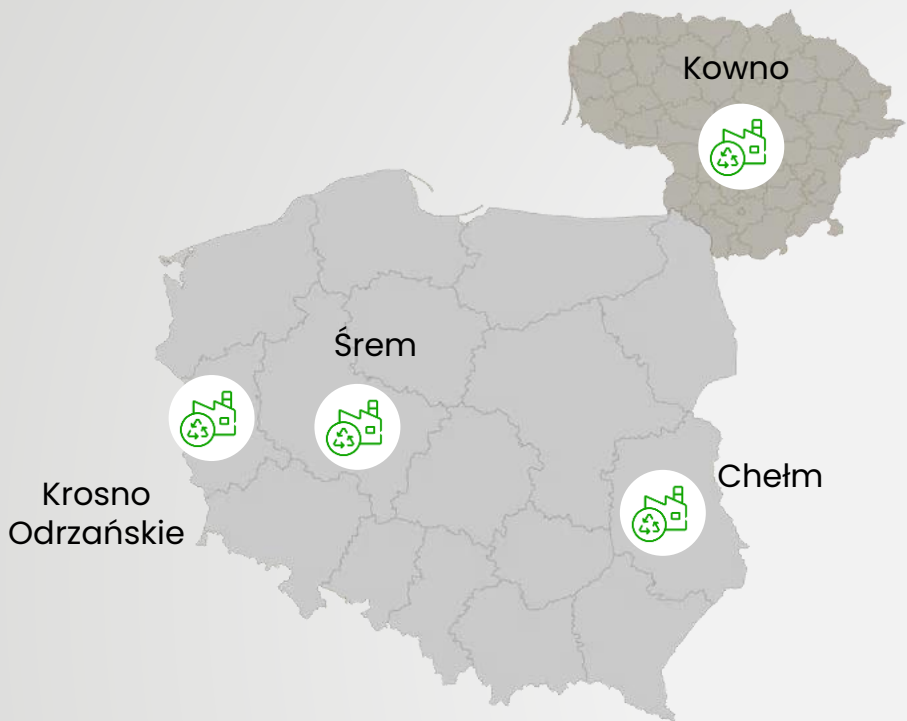
Granulat gumowy (chipsy)



Złom stalowy



Aktywa i przewagi konkurencyjne



Największa w Polsce sieć zbiórki:

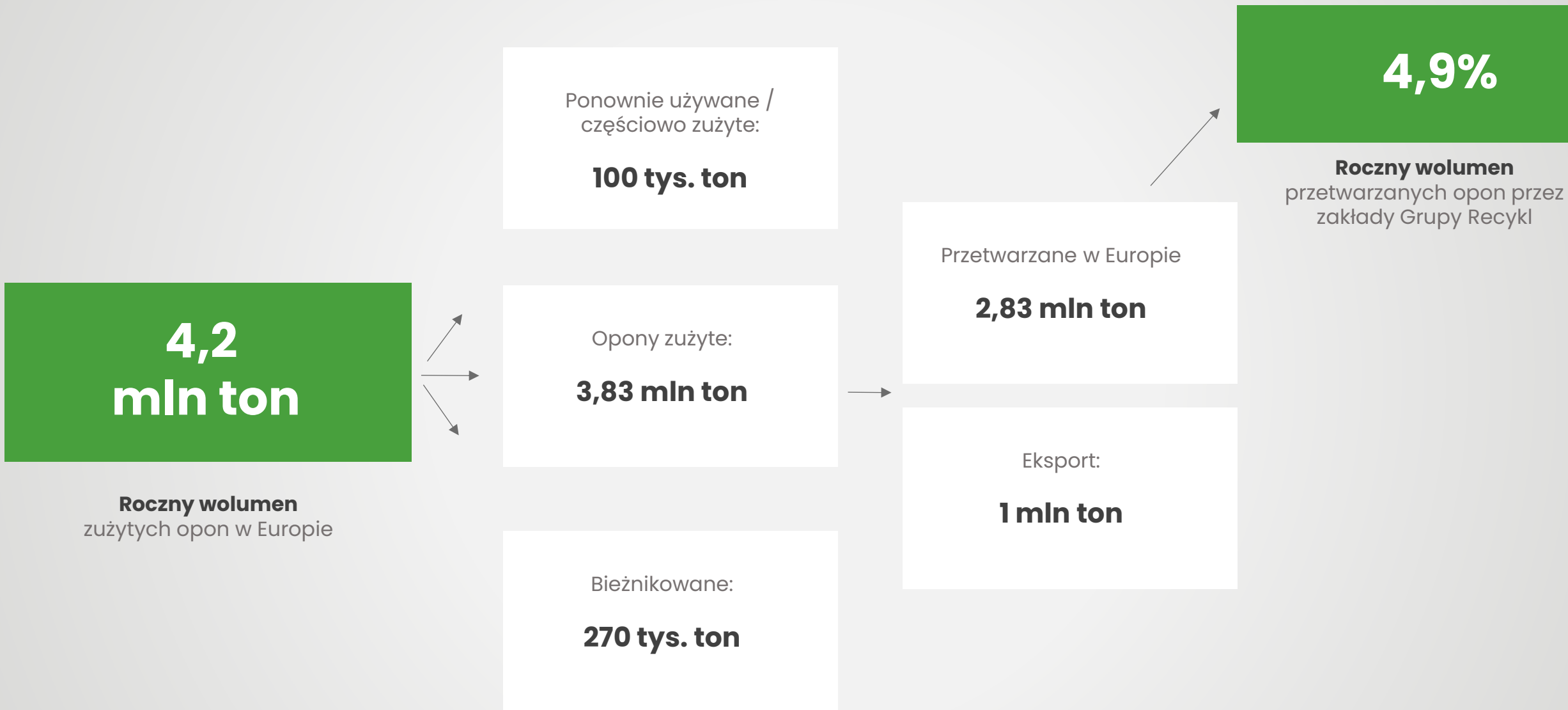
4,8 tys. punktów i **450** kontenerów

Udział w europejskim rynku recyklingu opon:

Okolo **4,9%**

- ✓ **Pozycja największego w kraju wytwórcy** granulatów gumowych ze zużytych opon,
- ✓ **Międzynarodowa obecność** (handlowa i poprzez litewską spółkę APG) i **dostęp do szerszych rynków zbytu**, co przekłada się na efektywność operacyjną i dywersyfikację ryzyka,
- ✓ **Posiadanie technologii do przetwarzania opon ponadgabarytowych** uzyskiwanych z wykorzystaniem własnej sieci zbiórki – Grupa Kapitałowa jest jedynym podmiotem w kraju łączącym te dwa elementy (rynek zużytych opon ponadgabarytowych szacowany jest na około 10 tys. ton rocznie),
- ✓ **Wysoka jakość produktów** – Grupa Kapitałowa posiada zaawansowane technologicznie linie produkcyjne do przetwarzania zużytych opon pozwalające uzyskać niezawierający zanieczyszczeń granulaty gumowy o wymaganym przez odbiorców uziarnieniu od 0,5 do 40 mm,
- ✓ **Posiadanie unikatowej sieci zbiórki zużytych opon** – Grupa Kapitałowa jest jedynym podmiotem w kraju posiadającym własną sieć zbiórki zużytych opon, co pozwala na zwiększenie pewności dostaw surowca,
- ✓ Lokalizacja linii technologicznej przetwarzającej zużyte opony na paliwo dla cementowni na terenie Cementowni Chełm – **umożliwia to ograniczenie kosztów transportu granulatu**,
- ✓ **Posiadanie jedynej instalacji w kraju do doczyszczania kordu stalowego**, otrzymanego podczas mechanicznego procesu rozdrabniania opon),
- ✓ **Wyróżniająca pozycja w obszarze ESG i dekarbonizacji** – produkty Grupy wspierają klientów w redukcji emisji śladu węglowego w łańcuchu dostaw oraz wpisują się w unijne regulacje dotyczące gospodarki o obiegu zamkniętym,
- ✓ **Zaawansowane działania w celu pozyskania zweryfikowanych środowiskowo deklaracji EPD dla kluczowych produktów** (SMAPOL i Green Powder), potwierdzających ich niższy ślad węglowy oraz pełną zgodność z europejskimi standardami zrównoważonej produkcji.

Grupa Recykl na tle europejskiego rynku recyklingu opon



* Dane ETRA 2022 / ASTUTUS RESEARCH

ESG / Zrównoważony rozwój – kluczowe działania 2025 roku

Zrealizowane działania:

- ✓ Zakończono opracowanie i weryfikację **Environmental Product Declarations (EPD)** dla produktów **SMAPOL®** i **Green Powder**, zweryfikowanych przez **Multicert**,
- ✓ EPD potwierdzają **niższy ślad węglowy (GWP fossil)** naszych produktów w całym cyklu życia dane oparte o normę **EN 15804+A2:2019**,
- ✓ Dokumenty są zgodne z systemem **ECO Platform**, co umożliwi ich wykorzystanie w przetargach i raportowaniu ESG w UE,
- ✓ Dane z EPD pozwalają naszym klientom raportować **emisje Scope 3** i udokumentować redukcję śladu węglowego w ich własnych łańcuchach dostaw.

Znaczenie strategiczne EPD:

- EPD to **oficjalny, zweryfikowany dowód niskiego śladu węglowego** produktów Grupy Recykl,
- Dane środowiskowe wzmacniają **wiarygodność w relacjach z branżą oponiarską, drogową i budowlaną**,
- To pierwszy krok do **strategicznej dekarbonizacji Grupy** i potencjału w systemach finansowania ESG (taksonomia UE, kredyty sustainability-linked),
- EPD otwierają drogę do **komunikacji „green premium”** sprzedaży produktów z potwierdzoną wartością środowiskową.



Działalność Grupy Recykl zgodna z krajowymi i międzynarodowymi standardami

Nasza pozycja lidera na rynku Europy Środkowo- Wschodniej jest poparta pozytywnymi rezultatami badań oraz certyfikacją organów uprawnionych do opiniowania.

W IH 2024 otrzymaliśmy kluczowy w naszej branży certyfikat ISCC Plus (jako pierwszy recykler opon w Polsce i drugi w Europie). W 2025 roku certyfikat został rozszerzony o produkcję dodatku SMAPOL w zakładzie w Chełmie.



- ISCC Plus (International Sustainability and Carbon Certification) potwierdza zgodność działalności z międzynarodowymi standardami zrównoważonego rozwoju w recyklingu opon i zapewnia najwyższe standardy zrównoważonej produkcji materiałów circular.
- Certyfikat obejmuje wszystkie granulaty i pudry produkowane w zakładach w Śremie, Krośnie Odrzańskim i Chełmie oraz dodatek SMAPOL produkowany w Chełmie, podkreślając zaangażowanie w respektowanie zasad ESG (Environmental, Social, Governance).
- Wsparcia w przeprowadzeniu procesu certyfikacji udzieliła firma Silk Road Certification.

Ponadto dysponujemy:

- certyfikatem KZR INiG,
- certyfikatem ISO 9001:2015,
- certyfikatem ISO 14001:2015,
- certyfikatem WAT,
- deklarację zgodności REACH,
- atest PZH.



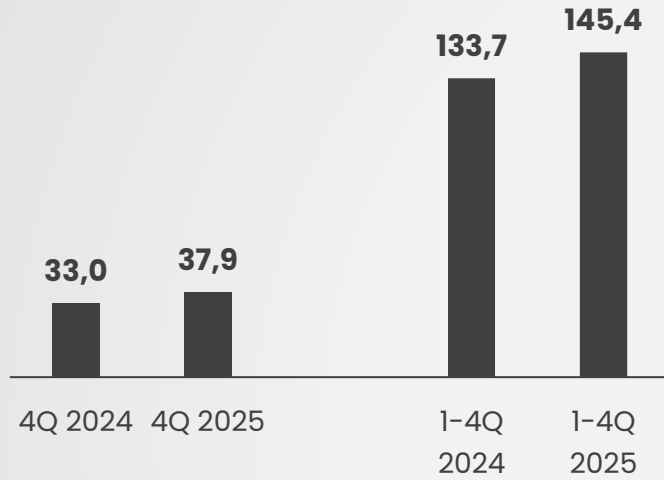
Agenda

- O Grupie
- **Wyniki finansowe 4Q 2025**
- Strategia na lata 2021-2030
- Podsumowanie inwestycyjne

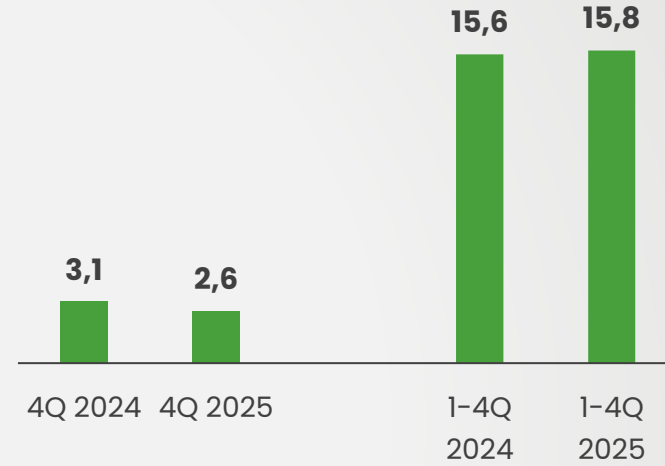


Wyniki finansowe (mln zł)

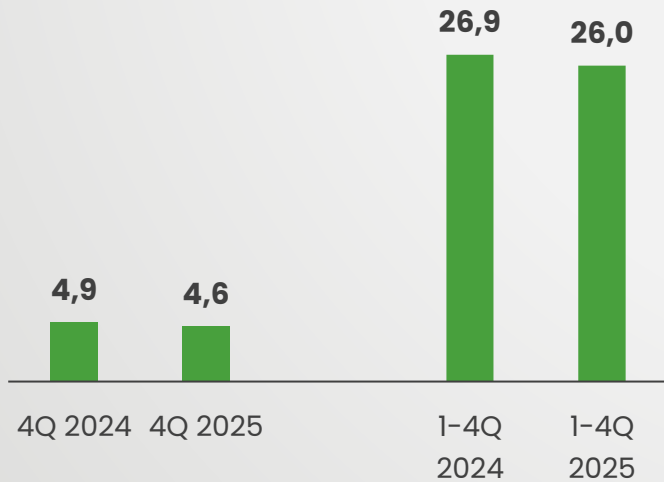
Przychody ze sprzedaży



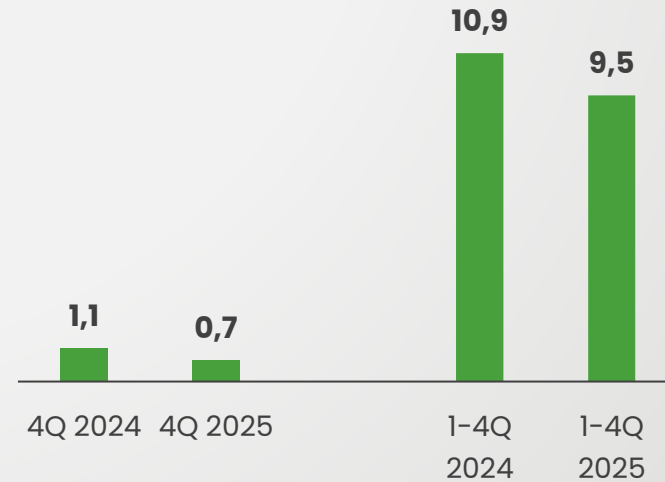
Zysk ze sprzedaży



Zysk EBITDA



Zysk netto



Dane wartościowe sprzedaży i tonażowe wg grup produktowych (tys. zł)

Struktura wartościowa sprzedaży

	4Q 2024	4Q 2025	Zmiana (w %)	1-4Q 2024	1-4Q 2025	Zmiana (w %)
Sprzedaż produktów z przerobu opon	17 573	18 335	4,3	76 512	74 713	-2,4
Wykonanie usługi odzysku i recyklingu opon	8 139	13 174	61,9	32 795	44 242	34,9
Usługa zbiórki, odbioru i przyjęcia opon**	4 536	4 968	9,5	15 200	18 896	24,3
Usługi transportowe	886	1 032	16,5	3 429	4 181	21,9
Sprzedaż towarów*	186	127	-31,7	1 919	540	-71,9
Zmiana stanu produktów	1 020	-865	-184,8	1 532	-971	-163,4
Pozostała sprzedaż	689	1 097	59,1	2 356	3 781	60,5
<u>SUMA</u>	33 029	37 868	14,6	133 743	145 382	8,7

Struktura tonażowa sprzedaży produktów z przerobu opon

	4Q 2024	4Q 2025	Zmiana (w %)	1-4Q 2024	1-4Q 2025	Zmiana (w %)
Paliwa alternatywne	11 234	14 335	27,6	41 691	50 405	20,9
Czysty granulat SBR + puder gumowy	14 005	16 289	16,3	60 343	60 298	-0,1
Czysty złom stalowy	4 278	4 644	8,6	18 885	19 694	4,3
<u>SUMA</u>	29 517	35 268	19,5	120 919	130 397	7,8

* Pozycja "sprzedaż towarów i materiałów" została zmieniona na "sprzedaż towarów", dane za 4Q 2024 oraz narastająco skorygowane zostały o wartość materiałów w związku ze zmianą prezentacji w Ustawie o Rachunkowości.

** Pozycja "Usługa zbiórki, odbioru i przyjęcia opon" stanowi nową pozycję w strukturze sprzedaży – powstała z dotychczasowych pozycji „zbiórka opon na zlecenie” oraz części „pozostałej sprzedaży” w związku z przejęciem litewskiej spółki APG.

Agenda

- O Grupie
- Wyniki finansowe 4Q 2025
- **Strategia na lata 2021–2030**
- Podsumowanie inwestycyjne



Strategia – przyczyny i stan obecny

Zmieniające się globalne trendy rynkowe oraz otoczenie prawne na rynku gospodarowania odpadami zmierzają do urzeczywistnienia zasady zrównoważonego rozwoju oraz poprawy jakości środowiska naturalnego poprzez promowanie gospodarki o obiegu zamkniętym.

- ✓ Grupa osiągnęła pozycję **lidera w Europie Środkowo-Wschodniej** na rynku zagospodarowania zużytych opon poprzez ich zbiórkę, odzysk i recykling. **W europejskim rynku posiada ok. 4,9% udziału w recyklingu zużytych opon.**
- ✓ Inwestycje przeprowadzone przez Grupę oraz skokowy rozwój działalności w ostatnich latach, predysponują w zakresie osiągnięcia jeszcze wyższego poziomu przerobu zużytych opon oraz efektywniejszego ich wykorzystania.
- ✓ Grupa Recykl posiada w portfolio trzy zakłady w Śremie, w Krośnie Odrzańskim oraz w Chełmie, których zdolności przetwórcze wynosiły w momencie ogłoszenia Strategii **100 tys. ton opon rocznie (obecnie 140)**.
- ✓ Grupa dysponuje (na moment prac nad strategią w 2021 r.) unikatową ogólnopolską siecią zbiórki opon, złożoną z ponad **3 tys. punktów odbioru** i jest obecna we wszystkich krajach sąsiadujących z Polską.



Transformacja gospodarki UE z myślą o zrównoważonej przyszłości

Europejski Zielony Ład jako kluczowa, sprzyjająca biznesom recyklingowym zmiana prawna obejmująca całą Unię Europejską

- Członkostwo w UE i stopniowa implementacja jej prawodawstwa dążąca do wzrostu wymogów dbania o ochronę środowiska.
- Zielony Ład jako przedstawienie strategii na rzecz zeroemisyjnego i zrównoważonego środowiska, dostarczanie czystej i bezpiecznej energii.
- Poprzez swą działalność Grupa Recykl S.A. współuczestniczy w tworzeniu krajowego systemu odzysku odpadów opakowaniowych i użytkowych.

* Dane Komisji Europejskiej i Fundacji WWF Polska

4 mln

20%

12%

4 miliony miejsc pracy w UE powiązanych jest z sektorem gospodarki o obiegu zamkniętym

Unijny przemysł odpowiada za **20% emisji gazów cieplarnianych** w Unii Europejskiej

Zaledwie **12% materiałów** wykorzystywanych w Unijnym przemyśle **pochodzi z recyklingu**



Kierunki rozwoju Grupy

Kluczowe filary Strategii 2030:

I Filar

Inwestycje w zakłady
i rozbudowa sieci zbiórki opon

Rozwój organiczny, poprzez rozbudowę wszystkich trzech zakładów oraz stałe powiększanie sieci zbiórki, co pozwoli na wzrost mocy produkcyjnych i wolumenów przerobu opon.

II Filar

Rozwój sprzedaży

Ekspansja sprzedaży na rynki zagraniczne (w tym zachodnie), a w efekcie umocnienie pozycji lidera na rynku Europy Środkowo - Wschodniej oraz poszukiwanie szans eksportu do krajów azjatyckich.

III Filar

Wdrożenie nowych produktów

Zwiększanie gamy oferowanych produktów wytwarzanych z opon, opracowanych w oparciu o prace badawczo – rozwojowe (w szczególności wdrożenie i sprzedaż dodatku stabilizującego SMAPOL oraz poszukiwanie zastosowań pudru gumowego), a także wprowadzenie na rynek europejski kolejnych innowacyjnych wyrobów gotowych poprzez spółkę zależną Rekoplast Kompozyt sp. z o.o.

IV Filar

Aktywny udział Grupy w
działaniach prośrodowiskowych

Dalszy rozwój marki w oparciu o zasady zrównoważonego rozwoju i aktywny udział w realizacji europejskiej strategii w zakresie zmniejszania emisji CO₂ oraz śladu węglowego.

V Filar

Aktywny udział akcjonariuszy
i kluczowej kadry menadżerskiej
Spółki w budowie jej wartości

Umożliwienie akcjonariuszom udziału w procesie wzrostu Spółki także (poza nominalnym wzrostem wartości akcji) poprzez realizację przyjętej polityki dywidendowej i regularne wypłacanie w tej formie części zysku.

Zwiększenie zaangażowania kluczowej kadry Emitenta i spółek zależnych poprzez przyjęcie programu motywacyjnego opartego o akcje Spółki na zakładanym poziomie do 5% kapitału zakładowego.

Oczekiwane efekty realizacji strategii i jej realizacja po 4Q 2025

Skumulowane dane w latach 2011–2020

- ✓ Skumulowany zysk netto na poziomie **ok. 19 mln zł**
- ✓ Skumulowane przychody ze sprzedaży na poziomie **ok. 384 mln zł**
- ✓ Skumulowany zysk EBITDA na poziomie **ok. 96 mln zł**
- ✓ **Brak** dywidendy

VS

Oczekiwane efekty realizacji strategii w latach 2021–2030:

- ✓ Skumulowany zysk netto na poziomie **nie niższym niż 150 mln zł**
- ✓ Skumulowane przychody ze sprzedaży na poziomie **nie niższym niż 1 mld zł**
- ✓ Skumulowany zysk EBITDA na poziomie **nie niższym niż 280 mln zł**
- ✓ Dywidendy **w wys. do 30% zysku netto** osiągniętego przez spółkę dominującą (w danym roku kalendarzowym) pozwalającego na dokonanie wypłat **w łącznej wys. min. 30 mln zł**

Wykonanie po 4Q 2025*:

- ✓ 51,5 mln zł, **tj. 34,3%**
- ✓ 602,8 mln zł, **tj. 60,3%**
- ✓ 134,0 mln zł, **tj. 47,9%**
- ✓ 6,8 mln zł, **tj. 22,8%**

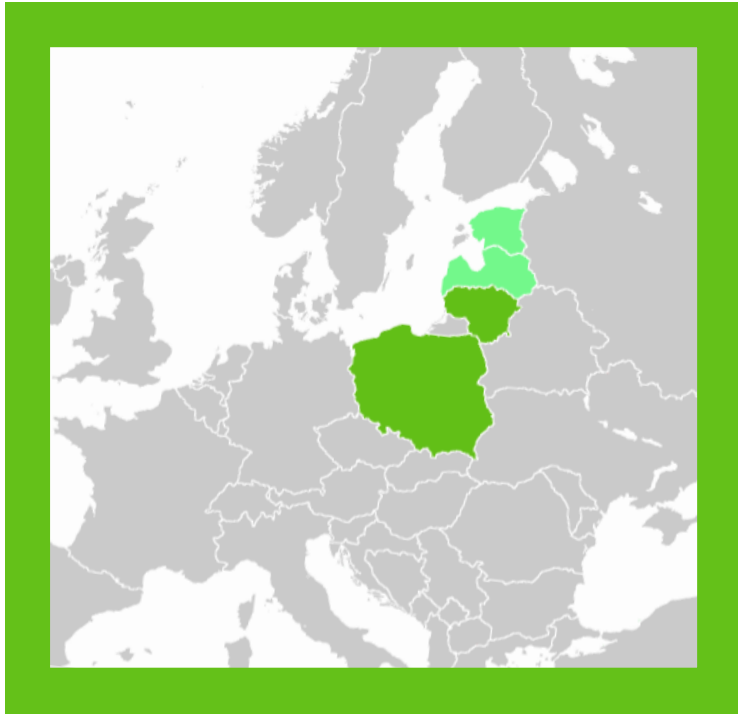
✓ Do końca 2023 r. zostały zrealizowane wszystkie inwestycje ze strategii

* % wykonania poszczególnych kategorii wobec okresu 2021–2030

Do Grupy Kapitałowej RECYKL w II kwartale 2025 roku dołączyła litewska spółka APG



Transakcja obejmuje nabycie 100% udziałów w UAB "Antrinio perdirbimo grupė" („APG”) – **największym podmiocie zajmującym się zbiórką i zagospodarowaniem zużytych opon (o rocznym wolumenie 20 tys. ton) w krajach bałtyckich.**



APG **pozwole nam zwiększyć niezależność surowcową (zabezpieczenie produkcji) oraz ułatwi dotarcie do nowych klientów na Litwie, Łotwie oraz Estonii, umacniając pozycję lidera rynku CEE.** Jednocześnie nie wykluczamy w przyszłości budowy zakładu produkcyjnego na Litwie.



Łączna wartość transakcji wyniesie **ok. 3,6 mln EUR**, ponadto sprzedający nabędzie ok. 1% Grupy Recykl S.A. (objętych lock-upem do końca 2028 r.) a założenia procesu obejmują także inwestycje w APG w wys. ok. 1 mln EUR w perspektywie trzech lat.



Po podpisanej z początkiem kwietnia umowie inwestycyjnej, zawarliśmy także dokument typu term sheet z **Funduszem Ekspansji Zagranicznej 2 FIZAN zarządzanym przez PFR TFI.** Zgodnie z nim, Fundusz potencjalnie udzieli naszej spółce zależnej Recykl Invest **do 6 mln EUR** pożyczki współfinansującej inwestycje w spółki z siedzibami na Litwie i w Niemczech.



APG prowadzi działalność od 20 lat, z Grupą Recykl współpracuje od 2012 r. W tym okresie roczny wolumen APG wzrósł 4-krotnie (z 5 tys. ton opon w 2012 r.), a **polska spółka stała się kluczowym partnerem APG** (w 2024 r. 70% wolumenu trafiło do zakładów Grupy Recykl). W obszarze finansowym – w 2024 r. wypracowała ona **2,14 mln EUR przychodów ze sprzedaży, przy niemal 0,4 mln EUR zysku netto.**



APG na rynku litewskim szacuje swój udział rynkowy na **około 60%**. W jej ocenie łączny potencjał rynku zagospodarowania zużytych opon na Łotwie i w Estonii jest zbliżony wobec litewskiego (łącznie na trzech rynkach może wynosić ok. 60 tys. ton zużytych opon rocznie).

Rozwój i komercjalizacja nowego produktu – SMAPOL

SMAPOL to dodatek stabilizujący i wzmacniający do mieszanek mineralno-asfaltowych wykorzystywanych przy budowie nawierzchni drogowych. Powstaje z przerobu kordów tekstylnych odzyskiwanych w procesie recyklingu zużytych opon.

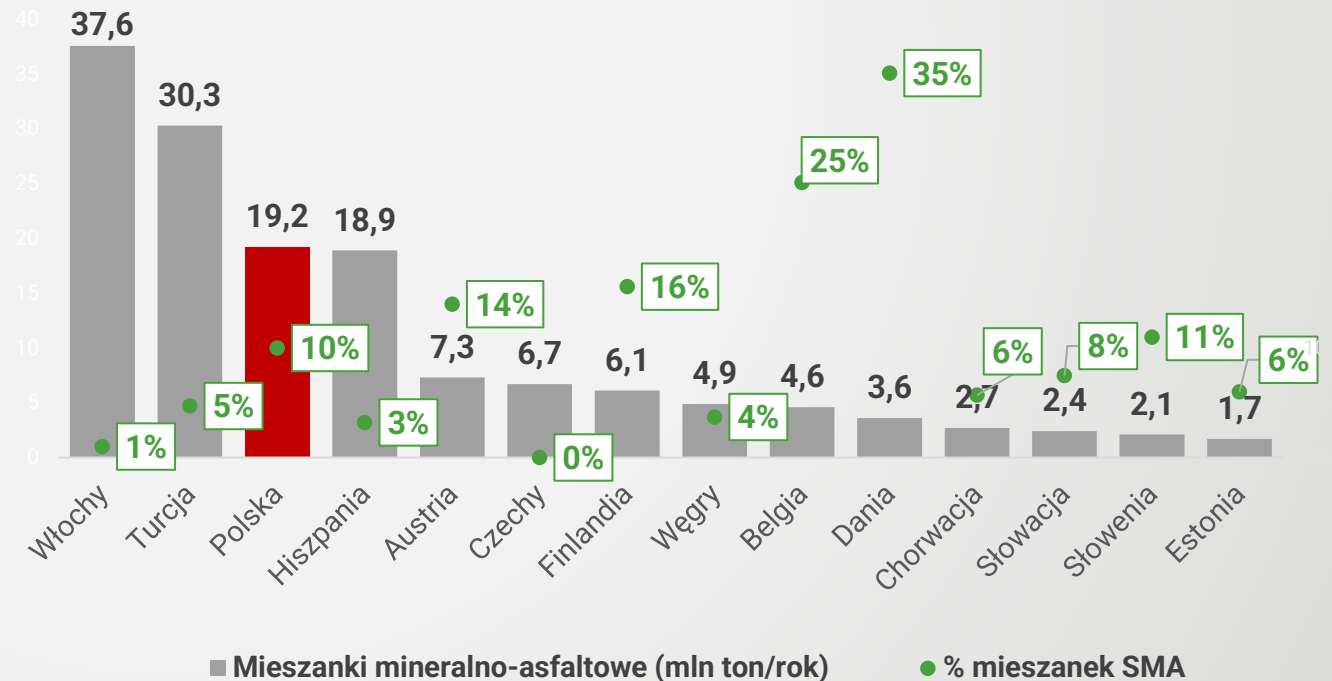
Włókna z opon powstają poprzez ich mechaniczne rozdrobnienie i odseparowanie od gumy. W procesie produkcji dodatku, mieszanka wielowłóknowa jest optymalizowana pod względem składu, aktywowana, modyfikowana i granulowana.

GLÓWNE PRZEWAGI KONKURENCYJNE:

- **Zapewnia odporność na koleinowanie** pod wpływem obciążenia transportowego w podwyższonych temperaturach eksploatacji asfaltowych nawierzchni drogowych,
- **Zapewnia odporność na pękanie** w niskich temperaturach eksploatacji asfaltowych nawierzchni drogowych w warunkach obciążenia ruchem kołowym.

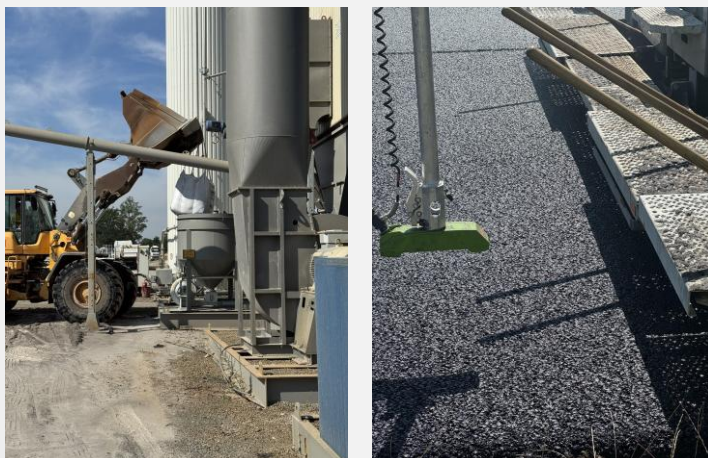
Więcej informacji na stronie: www.recykl.pl/sprzedaz-towarow/sma/

EUROPEJSKI RYNEK MIESZANEK MINERALNO-ASFALTOWYCH (W TYM SMA)





Komercjalizacja SMAPOL z partnerem strategicznym



W 2025 roku dodatek SMAPOL® znalazł zastosowanie przy budowie trasy ekspresowej S6 w Polsce:

- W lipcu produkt był stosowany na drodze ekspresowej S6 w województwie pomorskim na odcinku Skórowo-Leśnice o długości 10,9 km (w ramach ukończonego pierwszego pododcinka (3,5 km) w większości zastosowano SMAPOL®, będzie on także wykorzystywany na pozostałej 2/3 długości).
- Inwestorem trasy jest oddział GDDKiA w Gdańsku, GW: Intercor, a wykonawcą nawierzchni drogowej ww. odcinka: Kompania Górnicza. Wprowadzenie dodatku na projekt inwestycyjny oraz bieżącą współpracę między wykonawcą a producentem koordynowała firma Addbit*.

Sprzedż dodatku SMAPOL® od momentu jego wprowadzania na rynek wyniosła ponad 0,7 tys. ton, co pozwoliło**:

- na produkcję przeszło 160 tys. ton mieszanek mineralno-asfaltowych SMA,
- budowę około 1.6 mln m² nawierzchni drogowych z użyciem dodatku,
- zmniejszenie o 3,2 tys. ton emisji CO₂

Agenda

- O Grupie
- Wyniki finansowe 4Q 2025
- Strategia na lata 2021-2030
- **Podsumowanie inwestycyjne**



Przesłanki inwestycyjne



Strategia na lata 2021-2030

- Realizacja długoterminowej strategii działalności na lata 2021-2030
- Inwestycje w zakłady, rozbudowa sieci zbiórki, rozwój sprzedaży oraz wdrożenie nowych produktów dążące do wzrostu przychodów, zysków i marż umożliwiające realizację kolejnych zamierzeń inwestycyjnych
- Zwiększenie transparentności Spółki oraz aktywizacja udziału akcjonariuszy w budowaniu wartości Grupy



Lider rynku przetwarzania odpadów ze zużytych opon

- Lider rynku zagospodarowania zużytych opon poprzez ich zbiórkę, odzysk i recykling z przetwarzaniem tonażu rzędu 140 tys. ton rocznie
- Ograniczona i rozdrobniona konkurencja – tendencje konsolidacji branży (wokół Grupy Recykl)
- Rozpoznawalna marka na rynkach ościennych
- Dostawca paliwa alternatywnego do wszystkich najważniejszych cementowni w Polsce



Jedynie w Polsce aktywa w branży o takiej skali i specjalizacji

- Spółka dysponująca 3 nowoczesnymi zakładami produkcyjnymi w Śremie, Krośnie Odrzańskim i Chełmie oraz spółką APG z siedzibą na Litwie
- Największy w kraju wytwórca granulatów gumowych i paliw alternatywnych – zaawansowane technologicznie linie produkcyjne
- Własna unikatowa sieć zbiórki opon (działalność prowadzona także w Niemczech i na Litwie)



Korzystne otoczenie prawne i rosnący rynek motoryzacyjny

- Przepisy ustawowe zapewniające obowiązek odzysku i recyklingu
- Rosnący rynek sprzedaży pojazdów osobowych i ciężarowych
- Nadpodaż surowca na rynku
- Możliwe zmiany prawne dot. podwyższenia poziomów recyklingu i odzysku



Stabilna baza przychodowa

- Coraz wyższy popyt na produkty z przerobu opon
- Wzrost skali usług recyklingu i odzysku
- Dywersyfikacja sprzedaży – m.in. start sprzedaży wyrobów gotowych
- Nowe źródła – m.in. komercjalizacja nowych innowacyjnych i wysokomarżowych produktów (np. SMAPOL)
- Rozwój sprzedaży na rynkach zagranicznych (APG na Litwie)

**Dziękujemy
za uwagę**



Grupa Recykl S.A.
Ul. Letnia 3
63-100 Śrem
recykl@recykl.pl